



Projektas
Nr. TSP-219
2022-09-19

KAZLŲ RŪDOS SAVIVALDYBĖS TARYBA

SPRENDIMAS

DĖL KONSULTAVIMOSI SU VIETOS GYVENTOJAIŠ ORGANIZAVIMO

2022 m. rugsėjo d. Nr.
Kazlų Rūda

Vadovaudamasi Lietuvos Respublikos vietos savivaldos įstatymo 39 straipsnio 1 punktu, 41 straipsnio 2 dalimi, 42 straipsnio 1 dalies 1 punktu, 2 dalimi, 43 straipsniu, 44 straipsnio 1 dalimi, 45 straipsnio 7 dalimi, Lietuvos Respublikos teritorijos administracinių vienetų ir jų ribų įstatymo 13 straipsnio 4 pastraipa, Lietuvos Respublikos Vyriausybės 1996 m. birželio 3 d. nutarimu Nr. 651 patvirtintų Administracinių vienetų ir gyvenamųjų vietovių teritorijų ribų ir pavadinimų tvarkymo taisyklių 35, 36, 38 punktais, Kazlų Rūdos savivaldybės mero 2022-05-20 potvarkiu Nr. MV-43 „Dėl Kazlų Rūdos seniūnijos ir joje esančių gyvenamųjų vietovių teritorijų ribų nustatymo plano sprendinių įvertinimo ir išvadų parengimo darbo grupės sudarymo“ sudarytos Darbo grupės priimta teigiama išvada Kazlų Rūdos savivaldybės taryba n u s p r e n d ž i a:

1. Organizuoti konsultavimąsi su vietos gyventojais (toliau – Konsultacija) dėl Kazlų Rūdos seniūnijos gyvenamųjų vietovių nustatymo ir panaikinimo, pavadinimų gyvenamosioms vietovėms suteikimo ir keitimo, jų teritorijų ribų nustatymo ir keitimo pagal Kazlų Rūdos savivaldybės teritorijoje esančių Kazlų Rūdos seniūnijos gyvenamųjų vietovių teritorijų ribų nustatymo ir keitimo plano projektą (priedas).

2. Nustatyti:

2.1. klausimus, dėl kurių organizuojama Konsultacija:

2.1.1. „Ar pritariate gyvenamųjų vietovių panaikinimui ar nustatymui pagal Kazlų Rūdos savivaldybės teritorijoje esančių Kazlų Rūdos seniūnijos gyvenamųjų vietovių teritorijų ribų nustatymo ir keitimo plano projektą?“;

2.1.2. „Ar pritariate gyvenamųjų vietovių ribų nustatymui ar keitimui pagal Kazlų Rūdos savivaldybės teritorijoje Kazlų Rūdos seniūnijoje esančių gyvenamųjų vietovių teritorijų ribų nustatymo ir keitimo plano projektą?“;

2.2. teritorijas, kuriose bus vykdoma Konsultacija: Kazlų Rūdos savivaldybės Kazlų Rūdos seniūnijos gyvenamųjų vietovių teritorijos;

2.3. Konsultacijos vykdymo vietą: Kazlų Rūdos savivaldybės administracijos Kazlų Rūdos seniūnijos administracinės patalpos;

2.4. Konsultacijos būdus: tiesioginis vietos gyventojų nuomonės įrašymas į apklausos dalyvių sąrašo lapus;

2.5. laikotarpį, per kurį vietos gyventojai galės susipažinti su dokumentais, susijusiais su Konsultacijai teikiamais klausimais: du kalendoriniai mėnesiai nuo šio Tarybos sprendimo paskelbimo per vietines visuomenės informavimo priemones;

2.6. laikotarpį, per kurį vietos gyventojai galės pareikšti savo nuomonę apie teikiamus pasiūlymus: du kalendoriniai mėnesiai nuo šio Tarybos sprendimo paskelbimo per vietines visuomenės informavimo priemones.

3. Pavesti:

3.1. Kazlų Rūdos savivaldybės administracijos direktoriui:

3.1.1. organizuoti Konsultaciją;

3.1.2. sudaryti Konsultacijų komisiją;

3.2. Kazlų Rūdos savivaldybės administracijai ne vėliau kaip per 5 darbo dienas nuo šio Tarybos sprendimo įsigaliojimo paskelbti šį sprendimą vietinėse visuomenės informavimo

priemonėse, savivaldybės interneto svetainėje ir Kazlų Rūdos seniūnijos skelbimų lentoje, nurodant Konsultacijos, vietą, laiką ir laikotarpį, per kurį vietos gyventojai gali susipažinti su dokumentais, susijusiais su Konsultacijai teikiamais klausimais, ir pareikšti savo nuomonę apie teikiamus pasiūlymus.

Šis sprendimas per vieną mėnesį nuo jo paskelbimo arba įteikimo dienos gali būti skundžiamas Lietuvos Respublikos ikiteisminio administracinių ginčų nagrinėjimo tvarkos įstatymo nustatyta tvarka Lietuvos administracinių ginčų komisijos Kauno apygardos skyriui (Laisvės al. 36, 44240 Kaunas) arba Regionų apygardos administracinio teismo Kauno rūmams (A. Mickevičiaus g. 8A, 44312 Kaunas) Lietuvos Respublikos administracinių bylų teisenos įstatymo nustatyta tvarka.

Savivaldybės meras

Mantas Varaška



KAZLŲ RŪDOS SAVIVALDYBĖS ADMINISTRACIJOS INFRASTRUKTŪROS IR ŽEMĖS ŪKIO SKYRIUS ŪKIO IR TERITORIJŲ PLANAVIMO POSKYRIS

Biudžetinė įstaiga. Atgimimo g. 12, LT-69443 Kazlų Rūda.

Duomenys kaupiami ir saugomi Juridinių asmenų registre, kodas 188777932

Poskyriaus duomenys: Atgimimo g. 12, LT-69443 Kazlų Rūda, tel.: (8 343) 68 631 / 95 276, el. p. ukis@kazluruda.lt

Kazlų Rūdos savivaldybės tarybai

I _____ Nr. _____
I _____ Nr. _____

AIŠKINAMASIS RAŠTAS DĖL KONSULTAVIMOSI SU VIETOS GYVENTOJAIS ORGANIZAVIMO

2022 m. rugsėjo 15 d.

Kazlų Rūda

1. Sprendimo projekto teisinis pagrindas: Lietuvos Respublikos vietos savivaldos įstatymo 39 straipsnio 1 punktas, 41 straipsnio 2 dalis, Lietuvos Respublikos teritorijos administracinių vienetų ir jų ribų įstatymo 13 straipsnio 4 pastraipa, Lietuvos Respublikos Vyriausybės 1996 m. birželio 3 d. nutarimu Nr. 651 patvirtintų Administracinių vienetų ir gyvenamųjų vietovių teritorijų ribų ir pavadinimų tvarkymo taisyklių 35, 36, 38 punktai, Kazlų Rūdos savivaldybės mero 2022-05-20 potvarkiu Nr. MV-43 „Dėl Kazlų Rūdos seniūnijos ir joje esančių gyvenamųjų vietovių teritorijų ribų nustatymo plano sprendinių įvertinimo ir išvadų parengimo darbo grupės sudarymo“ sudarytos Darbo grupės priimta teigiama išvada.

Lietuvos Respublikos Vyriausybės 1996 m. birželio 3 d. nutarimu Nr. 651 patvirtintų Administracinių vienetų ir gyvenamųjų vietovių teritorijų ribų ir pavadinimų tvarkymo taisyklių 35 punktas nurodo, kad dėl gyvenamųjų vietovių nustatymo ir panaikinimo, pavadinimų gyvenamosioms vietovėms suteikimo ir keitimo, jų teritorijų ribų nustatymo ir keitimo Savivaldybės administracija organizuoja konsultavimąsi su vietos gyventojais.

2. Sprendimo projekto rengimo priežastis: Priežastis organizuoti gyvenamųjų vietovių teritorijų ribų nustatymą buvo ta, kad kai kurių gyvenamųjų vietovių ribos yra nepatvirtintos (tik sąlyginės) ir labai netikslios (kerta sklypus). Esant tokiai situacijai, nuolat kyla problemos gyventojams, registruojantiems savo nekilnojamąjį turtą VĮ „Registrų centras“ ar mokant mokesčius už žemę. Dėl kadastrinių vietovių ir gyvenamųjų vietovių ribų nesutapimų ar netikslumų vienas sklypas, priklausantis vienam savininkui, patenka į kelias skirtingas gyvenamąsias vietas.

3. Galimos pasekmės. Nenumatyta.

4. Teisės aktai, kuriuos reikės pakeisti ar panaikinti priėmus šį sprendimą. Nėra.

5. Biudžeto lėšų poreikis jam įgyvendinti. Šiam sprendimui įgyvendinti biudžeto lėšų poreikis apie 100 eurų.

6. Antikorupcinis vertinimas. Sprendimo projekto antikorupcinis vertinimas neatliekamas.

Poskyrio vyriausiasis specialistas

Remigijus Ūsas

**KAZLŲ RŪDOS SENIŪNIJOS IR JOJE ESANČIŲ GYVENAMŲJŲ VIETŲVIŲ
TERITORIJŲ RIBŲ NUSTATYMO PLANO SPRENDINIŲ ĮVERTINIMO IR IŠVADŲ
PARENGIMO DARBO GRUPĖS POSĖDŽIO PROTOKOLAS**

2022-05-26 Nr. 1
Kazlų Rūda

Darbo grupės posėdis įvyko 2022 m. gegužės 26 d. 15.07 val.

Darbo grupės vadovė – Ingrida Černiauskienė, laikinai einanti Infrastruktūros ir žemės ūkio skyriaus Ūkio ir teritorijų planavimo poskyrio vedėjo pareigas.

Darbo grupės posėdyje dalyvavo: Donatas Akranglis, Plutiškių seniūnijos seniūnas, Dalia Černiauskienė, Kazlų Rūdos miesto Pušų seniūnaitijos seniūnaitė, Gintarė Narkevičiūtė-Jurgelionė, Jūrės miestelio seniūnaitijos seniūnaitė ir Artūras Urbonas Antanavo seniūnijos seniūnas, Remigijus Ūsas Infrastruktūros ir žemės ūkio skyriaus Ūkio ir teritorijų planavimo poskyrio vyriausiasis specialistas (Darbo grupės sekretorius).

DARBOTVARKĖ:

1. Dėl Kazlų Rūdos seniūnijos ir joje esančių gyvenamųjų vietovių teritorijų ribų nustatymo plano sprendinių įvertinimo ir išvadų parengimo.

SVARSTYTA. 1. Kazlų Rūdos seniūnijos ir joje esančių gyvenamųjų vietovių teritorijų ribų nustatymo plano sprendiniai.

Ingrida Černiauskienė sakė, Komisija sudaryta mero potvarkiu kuri turi atlikti Kazlų Rūdos seniūnijos ir joje esančių gyvenamųjų vietovių teritorijų ribų nustatymo plano sprendinių įvertinimą ir parengti išvadas. Yra nupirkta paslauga kaimo ribų nustatymui Kazlų Rūdos seniūnijoje.

Remigijus Ūsas sakė, rangovas parengė kaimų ribų planus ir teikia juos pristatymui, kad galėtume toliau tęsti darbus reikalingas tarybos sprendimas pritariantis šiems planams. Sudarytos darbo grupės pagrindinis tikslas planui pritarti arba nepritarti ir šiuo sprendimo pagrindu būtų galima teikti Kazlų Rūdos savivaldybės tarybai. Kaimų ribos išbraižytos pagal reikalavimus, kad kaimo riba nekirstų nuosavybės per pusę, neatidalytų gyvenamo namo nuo ūkinių pastatų, visas sklypas būtų viename kaime. Šituo planu tai yra išspręsta.

Artūras Urbonas sakė, ar neiškils problemų dėl seniūnijų ribų?

Ingrida Černiauskienė sakė, seniūnijų ribų mes šituo planu negalim išspręst. Tai visiškai kitas reglamentavimas seniūnijų ribų nustatymas. Čia tik kaimų ribų nustatymas.

Donatas Akranglis sakė, kas nors labai keisis?

Ingrida Černiauskienė sakė, ne.

Artūras Urbonas sakė, ūkinis pastatas vienam kaime gyvenamas namas kitam.

Donatas Akranglis sakė, tai ir sako kad tai išsprendžiama šituo planu.

Ingrida Černiauskienė sakė, vienintelis kas bus, yra žemės ūkio paskirties žemės, reikės keistis kaimo pavadinimus, bet seniūnija išlieka ta pati. Sužiūrime, kad nebūtų žemės sklypas pavyzdžiui Šiaudiniškė Geruliškė ir vėl Šiaudiniškė, visi trys turi būti vienoj linijoje ir visų trijų vienodas pavadinimas.

Donatas Akranglis sakė, turi būt Šiaudiniškė.

Ingrida Černiauskienė sakė, Šiaudiniškė arba Geruliškė.

Gintarė Narkevičiūtė-Jurgelionė sakė, tai kur daugiausiai bus pokyčių ?

Ingrida Černiauskienė sakė, Bagotosios pusėj ir dar tokių pataisymų darėm Raudonplynėj, ribas pagal, upelį brėžėm.

Remigijus Ūsas sakė, pagal upelio ribą neperlipant į kitą krantą.

Ingrida Černiauskienė sakė, pagal natūralias ribas, pagal upelį.

Donatas Akranqlis sakė, ten ne miškas?

Ingrida Černiauskienė sakė, yra upelis, ir miškas. Miškų ūkis savininkas ir privatūs sklypai. Čia ne tiktai tik kaimas ir gyvenamoji zona čia visa teritorija.

Artūras Urbonas sakė, svarbiausia, kad susidėstyų gerai.

Gintarė Narkevičiūtė-Jurgelionė sakė, žinot kai būna kokia smulkmenėlė, ir piktas gyventojas.

Dalia Černauskienė sakė, gal jiems tada reikės keisti adresus?

Remigijus Ūsas sakė, adresai keisis jai bus sumainyti kaimai, taip mėnesio laike, kada bus patvirtintas planas, teisingumo ministerijoje. ir įregistruotas Registrų centre.

Dalia Černauskienė sakė, gyventojai tai turės susikeisti?

Remigijus Ūsas sakė, savivaldybė sukeis, o gyventojams kitos priemonės.

Dalia Černauskienė sakė, Registrų centre jie keisis?

Remigijus Ūsas sakė, taip Registrų centre keisis, o gyventojai turės susikeisti savo sutartis.

Artūras Urbonas sakė, bus triukšmo.

Ingrida Černiauskienė sakė, ne.

Gintarė Narkevičiūtė-Jurgelionė sakė, čia daug bus triukšmo.

Remigijus Ūsas sakė, tikrai daug nebus.

Ingrida Černiauskienė sakė, čia kas liečia gyvenamąsias vietas tokių dalykų niekur nepadareme pačiam kaime. Čia su žemės ūkiu, kur yra žemės ūkio valdos, o su pačiais gyventojais yra vienetai, tai kad iš Ažuolų Būdos perkeliame gyventi į Gudelius tokių dalykų nėra.

Artūras Urbonas sakė, bet jai jam adresą reikės keist ir prisideklaruot.

Ingrida Černiauskienė sakė, žemės ūkio paskirties žemėje nieks nesideklaruoja, mes kalbam ne apie tai kad namų ūkis keičiasi, o keičiasi žemės ūkio paskirties žemė.

Dalia Černauskienė sakė, bet iš registrų centro ir žemės ūkio jiems reikės išsiimti su kitu adresu registro pažymą.

Remigijus Ūsas sakė, kai darys notarinį sandorį, notarinį veiksma, notaras jau automatiškai išims.

Ingrida Černiauskienė sakė, bus pakeistas.

Dalia Černauskienė sakė, gyventojui kaip ir problemos neturėtų būti?

Remigijus Ūsas sakė, taip. Dar yra gyventojų apklausa kuria turime atlikti.

Ingrida Černiauskienė sakė, tų teritorijų yra, labai nedaug, mes iš savivaldybės administracijos pusės galim informuoti tą savininką, kad keitėsi kaimų ribos ir jūsų sklypo adresas pasikeitė, tai būtų logiškiausias variantas.

Gintarė Narkevičiūtė-Jurgelionė sakė, tai manyčiau būtų būtina.

Ingrida Černiauskienė sakė, tai tokį pranešimą turėtume parašyti mes. Jų labai daug ir neturėjom, maksimum iki dešimt, gal tokių, kad pakeitėm. Nereikia įsivaizduoti kad masiškai viską pakeitėm, tai yra tiktai keletas vietų, keletą kaimų panaikinom.

Remigijus Ūsas sakė, kaimo pavadinimas nesinaikino, pats kaimo vardas liko, tiesiog jo geografinė vieta kito kaimo sklypų vidurį randasi. Tiesiog jis iš tos vietos, geografinės vietos išnyko, bet kaimo vardas liko.

Gintarė Narkevičiūtė-Jurgelionė sakė, ar gyventojai sklypų savininkai turės išlaidų? Ir kitas klausimas jei tokių išlaidų bus, jų padengimas.

Ingrida Černiauskienė sakė, sklypų atsiras maksimaliai iki dešimt žmonių kuriuos palies šitas projektas, gal tiek ir nėra dabar mintiniai nepasakysiu. Ir tiem kaip ir minėjau pranešim, kad įvykęs adreso pasikeitimas.

Gintarė Narkevičiūtė-Jurgelionė sakė, tai patirs išlaidų, tarkim notarinių išlaidų dėl adreso pasikeitimo.

Ingrida Černiauskienė sakė, nemanau, kad turėtų patirti, registru centro išrašė yra eilutė jai keičiasi adresai, išsiėmus išrašą su istorija ir matysis, kad koks buvo prieš tai kaimas, o nuo tokių metų, toks ir toks.

Gintarė Narkevičiūtė-Jurgelionė sakė, žodžiu neturėtų būti?

Ingrida Černiauskienė sakė, ne neturėtų būti.

Artūras Urbonas sakė, čia sunku viską įžvelgti bet neturėtų ten kas, nebent koks tai taip piktas būtų, kad pasikeitė. Nes žemės valdą deklaravo, pasėlius nu ten gal nieko, ten matys.

Ingrida Černiauskienė sakė, matysis kai pasikeis, bus viešinimas žmonėm, tai jie turi teisę susipažinti kas keičiasi prieš viešinimą, seniūnas, seniūnaitis, bendruomenės pirmininkas, kad žmonės informuotų, apie tas vietas kurios iš tikrųjų keitėsi. Akcentuojant pradedant viešinimą seniūnas turėtų labiau atkreipt dėmesį pagal tai kuriose teritorijose, pakeitimai vyksta. Teikdami viešinimui atkreipiam dėmesį i tas teritorijas kurios keičiasi ir informuojam tas bendruomenes papildomai, kad atkreiptų dėmesį. Ką mes dar galim padaryti?

Gintarė Narkevičiūtė-Jurgelionė sakė, savininkus informuoti.

Donatas Akranglis sakė, tai paskui po tarybos sprendimo.

Remigijus Ūsas sakė, tas nėra galutinis jei bus žmonių pastabos projektuotojas atsižvelgs ir koreguos planą.

Ingrida Černiauskienė sakė, į pagrįstas pastabas.

Remigijus Ūsas sakė, pastabas žmonės pateiks ir į jas bus atsižvelgta. Apibendrinti reikėtų.

Ingrida Černiauskienė sakė, tai tada reikia, darbo grupės pritarimo.

Gintarė Narkevičiūtė-Jurgelionė sakė, pritariam.

Dalia Černauskienė sakė, pritariam.

Donatas Akranglis sakė, bendru sutarimu.

Remigijus Ūsas sakė, pritariam.

Ingrida Černiauskienė sakė bendru sutarimu galim fiksuoti?

NUTARTA. 1. Pritarti Kazlų Rūdos savivaldybės, Kazlų Rūdos seniūnijos ir joje esančių gyvenamųjų vietovių teritorijų ribų nustatymo plano sprendiniams.

2. Teikti Kazlų Rūdos seniūnijos ir joje esančių gyvenamųjų vietovių teritorijų ribų nustatymo planą, Kazlų Rūdos savivaldybės tarybai dėl pasiūlymo nustatyti Kazlų Rūdos savivaldybės, Kazlų Rūdos seniūnijos gyvenamųjų vietovių teritorijų ribas.

Darbo grupės vadovė

Ingrida Černiauskienė

Darbo grupės sekretorius

Remigijus Ūsas

DARBO GRUPĖS, SUDARYTOS KAZLŲ RŪDOS SAVIVALDYBĖS MERO 2022 M. GEGUŽĖS 20 D. POTVARKIU „DĖL KAZLŲ RŪDOS SENIŪNIJOS IR JOJE ESANČIŲ VIETOVIŲ TERITORIJŲ RIBŲ NUSTATYMO PLANO SPRENDINIŲ ĮVERTINIMUI IR IŠVADŲ PARENGIMO DARBO GRUPĖS SUDARYMO“, IŠVADA

2022-05-31

Kazlų Rūda

Kazlų Rūdos savivaldybės mero 2022 m. gegužės 20 d. potvarkiu Nr. MV-43 „Dėl Kazlų Rūdos seniūnijos ir joje esančių gyvenamųjų vietovių teritorijų ribų nustatymo plano sprendinių įvertinimo ir išvadų parengimo darbo grupės sudarymo“ (toliau – Darbo grupė),

kuriai potvarkiu pavesta iki 2022 m. gegužės 31 d. priimti rekomendacinį sprendimą ir pateikti siūlymus rengiant tarybos sprendimo projektą dėl Kazlų Rūdos seniūnijos ir joje esančių gyvenamųjų vietovių teritorijų ribų nustatymo plano sprendinių įvertinimo skelbiant Kazlų Rūdos seniūnijos gyventojų apklausą,

nariai Ingrida Černiauskienė Kazlų Rūdos savivaldybės administracijos laikinai einanti Infrastruktūros ir žemės ūkio skyriaus Ūkio ir teritorijų planavimo poskyrio vedėjo pareigas (Darbo grupės vadovė), Donatas AkranGLis Kazlų Rūdos savivaldybės administracijos Plutiškių seniūnijos seniūnas, Dalia Černauskienė, Kazlų Rūdos miesto Pušų seniūnaitijos seniūnaitė, Gintarė Narkevičiūtė-Jurgelionė, Jūrės miestelio seniūnaitijos seniūnaitė, Remigijus Ūsas Kazlų Rūdos savivaldybės Infrastruktūros ir žemės ūkio skyriaus Ūkio ir teritorijų planavimo poskyrio vyriausiasis specialistas, vadovaudamiesi mero potvarkiu, teikia šią išvadą.

Kazlų Rūdos seniūnijos ir joje esančių gyvenamųjų vietovių teritorijų ribų nustatymo plano sprendinių įvertinimo atitiktį teisės aktams Lietuvos Respublikos Teritorijos administracinių vienetų ir jų ribų įstatymu, patvirtintu 1994 m. liepos 19 d. Nr. I-558, Lietuvos Respublikos Vyriausybės nutarimu „Dėl administracinių vienetų ir gyvenamųjų vietovių teritorijų ribų ir pavadinimų tvarkymo taisyklių patvirtinimo“, patvirtintomis 1996 m. birželio 3 d. Nr. 651, Lietuvos Respublikos Vidaus reikalų ministro įsakymu „Dėl administracinių vienetų ir gyvenamųjų vietovių teritorijų ribų nustatymo ar keitimo planų rengimo tvarkos aprašo patvirtinimo“, patvirtintu 2010 m. vasario 9 d. Nr. 1V-80, nustatė, kad Kazlų Rūdos seniūnijos gyvenamųjų vietovių teritorijų ribų nustatymo plano sprendiniai atitinka keliamus reikalavimus ir gali būti įgyvendinti.

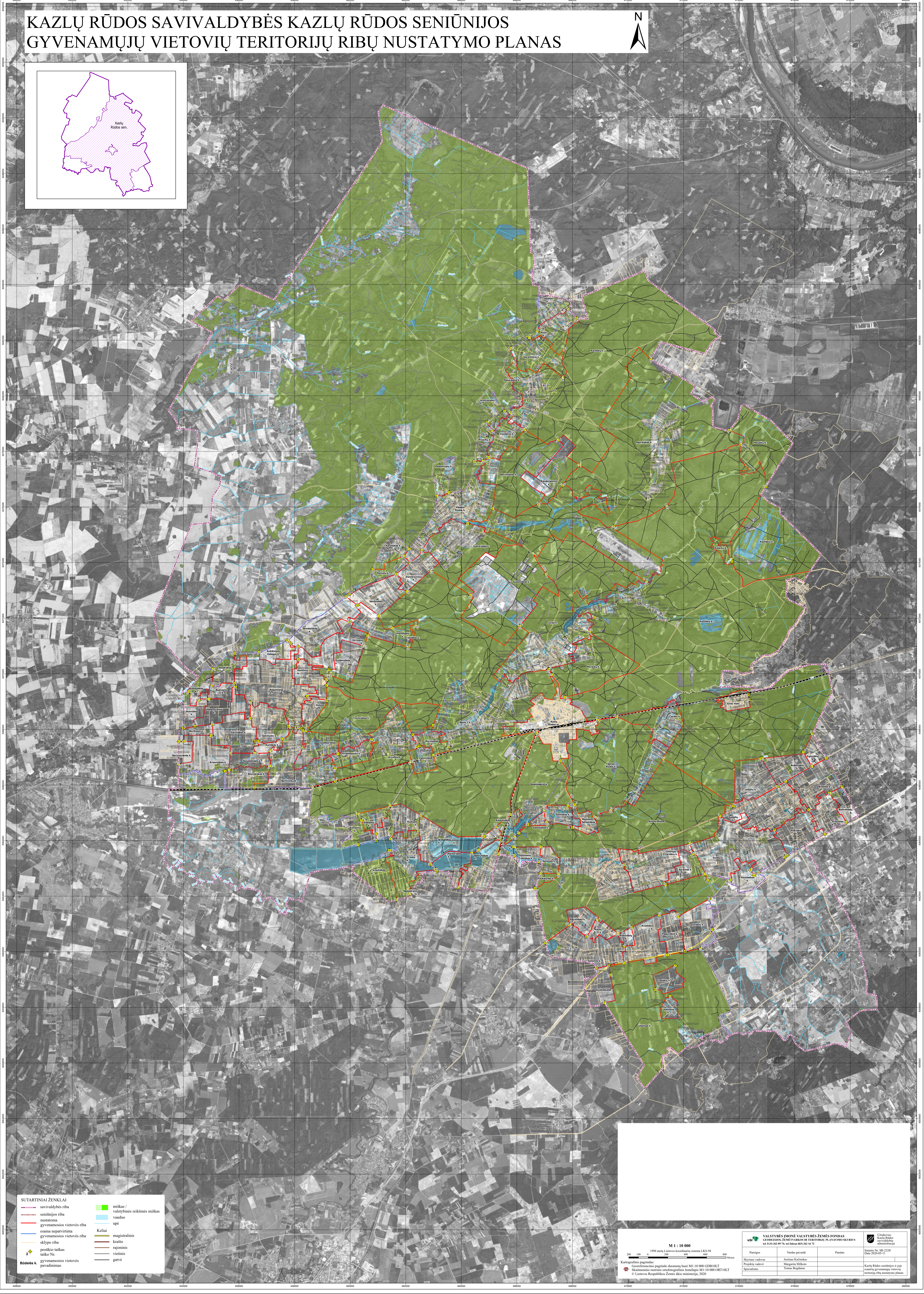
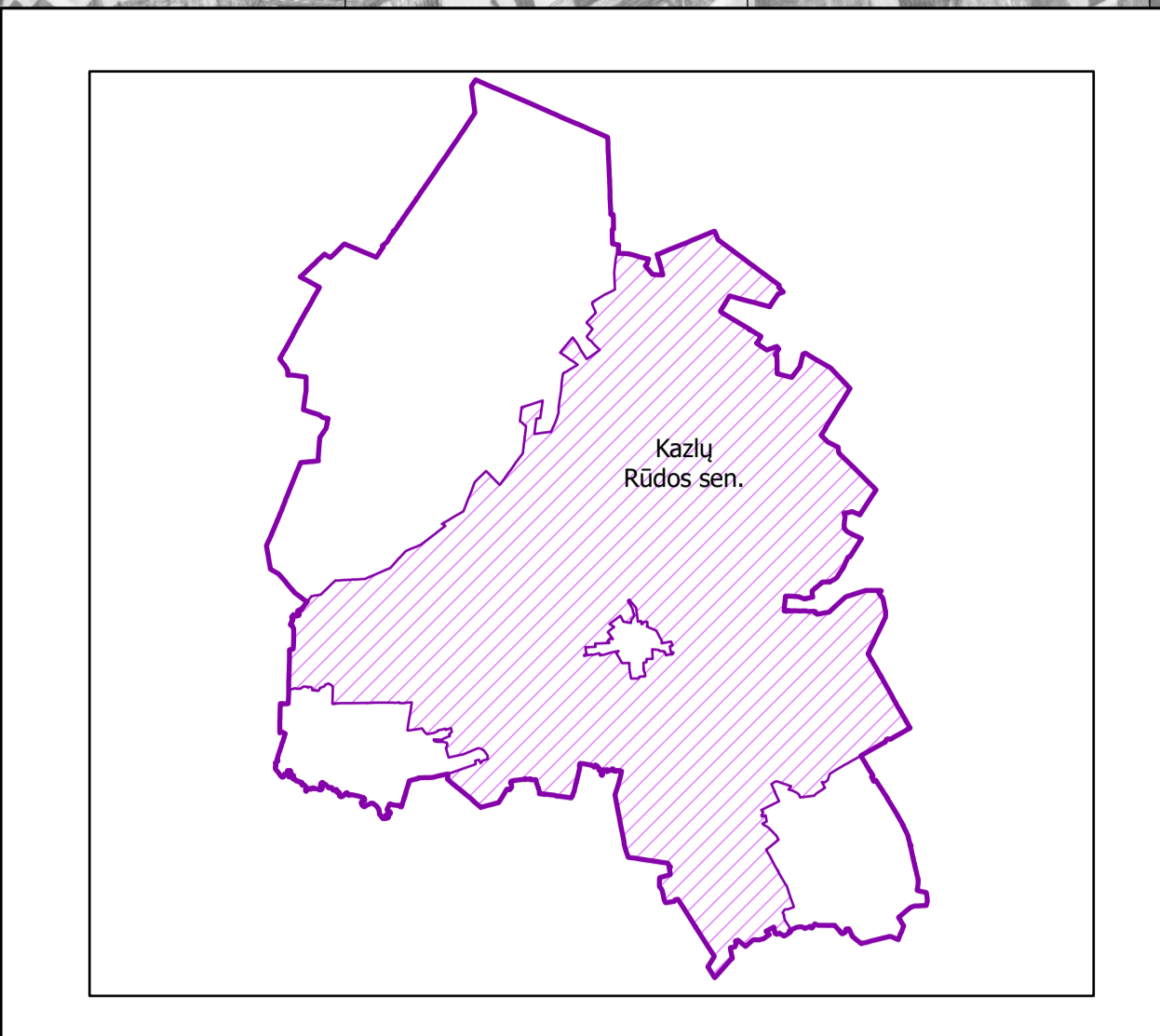
Darbo grupės vadovė

Ingrida Černiauskienė

Darbo grupės narys

Remigijus Ūsas

KAZLŲ RŪDOS SAVIVALDYBĖS KAZLŲ RŪDOS SENIŪNIJOS GYVENAMŲJŲ VIETŲVIŲ TERITORIJŲ RIBŲ NUSTATYMO PLANAS



SUTARTINIAI ŽENKLAI

	savivaldybės riba		miskas / valstybinis reikšmės miškas
	seniūnijos riba		vanduo
	nustatoma gyvenamosios vietovės riba		upė
	esama nepatvirtinta gyvenamosios vietovės riba		Keliai
	sklypo riba		magistralinis
	pošilio taškas		krašto
	taško Nr.		rajoninis
	gyvenamosios vietovės pavadinimas		vietinis
			gatvė

M 1 : 10 000

1994 metų Lietuvos koordinatų sistema LKS-94

200 100 0 100 200 300 400 500 600 700 800 Metrai

Kartografinis pagrindas: Geocentrinis pagrudė duomenų bazė M:1:10 000 GDDI IOLT (skaitmeninis nuotraukos ortofotografinis žemėlapis M:1:10 000 ORF IOLT © Lietuvos Respublikos Žemės ūkio ministerija, 2020)

VALSTYBĖS ŽEMĖŲ VALDYBĖS ŽEMĖS FONDAŠ GEODEZIJOS, ŽEMŲ VARTOJIMO IR TERITORIJŲ PLANAVIMO skyriaus vt. 8 (51 362 49) Tel. 8 (646) 851 362 16 73		Užuovėja, Kazlų Rūdos savivaldybė
Parcijos	Vadovai pareiškė	Parcijai
Skyriaus vadovas	Jasina Kaciūnienė	Suvestis Nr. 58/2730
Projekto vadovė	Margarita Mikulė	Data: 2020-05-11
Specialistas	Jana Bogdanas	

Kazlų Rūdos seniūnijos ir joje įrengtųjų gyvenamųjų vietovių teritorijų ribų nustatymo planas



KAZLŲ RŪDOS SAVIVALDYBĖS ADMINISTRACIJA

**VALSTYBĖS ĮMONĖ VALSTYBĖS ŽEMĖS FONDAS
GEODEZIJOS, ŽEMĖTVARKOS IR TERITORIJŲ PLANAVIMO
SKYRIUS**

**KAZLŲ RŪDOS SENIŪNIJOS IR JOJE ESANČIŲ GYVENAMŲJŲ VIETŲ
TERITORIJŲ RIBŲ NUSTATYMO PLANAS**

RIBŲ APRAŠYMO KATALOGAS

I. Tekstinė dalis. Aiškinamasis raštas


OBJEKTAS: Kazlų Rūdos savivaldybės Kazlų Rūdos seniūnijos gyvenamųjų vietovių teritorijų ribų nustatymo (keitimo) planų rengimas.

TURINYS:

I. Tekstinė dalis. Aiškinamasis raštas

II. Grafinė dalis:

1. Kazlų Rūdos rajono savivaldybės Kazlų Rūdos seniūnijos gyvenamųjų vietovių teritorijų ribų nustatymo planai M 1:10 000 – 1 lapas (2 kopijos) brėžinys;
2. Kazlų Rūdos rajono savivaldybės Kazlų Rūdos seniūnijos gyvenamųjų vietovių teritorijų ribų nustatymo planai M 1:10 000 – 2 lapas (2 kopijos) brėžinys;
3. Kazlų Rūdos rajono savivaldybės Kazlų Rūdos seniūnijos gyvenamųjų vietovių teritorijų ribų nustatymo planai M 1:10 000 – 3 lapas (2 kopijos) brėžinys;
4. Kazlų Rūdos rajono savivaldybės Kazlų Rūdos seniūnijos gyvenamųjų vietovių teritorijų ribų nustatymo planai M 1:10 000 – 4 lapas (2 kopijos) brėžinys;
5. Kazlų Rūdos rajono savivaldybės Kazlų Rūdos seniūnijos gyvenamųjų vietovių teritorijų ribų nustatymo planai M 1:10 000 – 5 lapas (2 kopijos) brėžinys;
6. Kazlų Rūdos rajono savivaldybės Kazlų Rūdos seniūnijos gyvenamųjų vietovių teritorijų ribų nustatymo planai M 1:10 000 – 6 lapas (2 kopijos) brėžinys;
7. Kazlų Rūdos rajono savivaldybės Kazlų Rūdos seniūnijos gyvenamųjų vietovių teritorijų ribų nustatymo planai M 1:10 000 – 7 lapas (2 kopijos) brėžinys

	VALSTYBĖS ĮMONĖ VALSTYBĖS ŽEMĖS FONDAS Konstitucijos pr. 23-401 (A korpusas). LT- 08105, Vilnius tel.8 (5) 262 30 00; tel. 8-(5)-262 16 72			
PAREIGOS	PAVARDĖ	PARAŠAS	DATA	
Skyriaus vadovas	Justinas Kačinskas			Užsakovas: Kazlų Rūdos savivaldybės administracija
Projektų vadovė, vykdytoja	Margarita Milkoto			Sutartis Nr. SR-2228/ Data 2020-05-11
Specialistas	Tomas Bogdanas			

TURINYS

IVADAS	4
1. ESAMOS BŪKLĖS ANALIZĖ	5
1.1 Sąvokos ir apibrėžimai	5
1.2 Esamos būklės analizės rezultatai	5
1.3 Kartografinis pagrindas	6
2. DARBO EIGA	7
2.1 Duomenų surinkimas	7
2.2 Ribų nustatymo principai	7
3. DARBO REZULTATAI	9
3.1 Gyvenamųjų vietovių ribų aprašymas	9
4. KAZLŲ RŪDOS SAVIVALDYBĖS KAZLŲ RŪDOS SENIŪNIJĄ SUDARANČIOS GYVENAMOSIOS VIETOVĖS	10

IVADAS

Žemėtvarkos schemos rengiamos pagal kaimo gyvenamųjų vietovių žemės naudmenų tvarkymo bendrąsias gaires ir prioritetus. Kazlų Rūdos savivaldybės Kazlų Rūdos seniūnijos gyvenamųjų vietovių teritorijos ribų nustatymas (toliau – Planas) rengiamas vadovaujantis:

- Lietuvos Respublikos Teritorijos administracinių vienetų ir jų ribų įstatymu, patvirtintu 1994 m. liepos 19 d. Nr. I-558;
- Lietuvos Respublikos Vyriausybės nutarimu „Dėl administracinių vienetų ir gyvenamųjų vietovių teritorijų ribų ir pavadinimų tvarkymo taisyklių patvirtinimo“, patvirtintomis 1996 m. birželio 3 d. Nr. 651;
- Lietuvos Respublikos Vidaus reikalų ministro įsakymu „Dėl administracinių vienetų ir gyvenamųjų vietovių teritorijų ribų nustatymo ar keitimo planų rengimo tvarkos aprašo patvirtinimo“, patvirtintu 2010 m. vasario 9 d. Nr. 1V-80;
- kiti teisės aktai, reglamentuojantys teritorijų ribų planų rengimą, derinimą bei gyvenamųjų vietovių teritorijų ribų nustatymo (keitimo) tvarką.

Tikslai ir uždaviniai.

Tinkamai parengti visą teisinę ir techninę dokumentaciją, reikalingą gyvenamųjų vietovių teritorijų riboms nustatyti ir pavadinimams keisti ar patikslinti Kazlų Rūdos savivaldybės Kazlų Rūdos seniūnijos teritorijoje.

Tiksliui įgyvendinti būtina atlikti šiuos *uždavinius*:

- atlikti esamų ribų analizę;
- atlikti gyventojų apklausą, išnagrinėti pateiktus pasiūlymus;
- parengti Kazlų Rūdos seniūnijos gyvenamųjų vietovių teritorijų ribų žemėlapius bei duomenų bazę.

1. ESAMOS BŪKLĖS ANALIZĖ

1.1 Sąvokos ir apibrėžimai

Seniūnijos aptarnaujama teritorija yra savivaldybės teritorijos dalis, susidedanti iš gyvenamųjų vietovių ar dalies miesto teritorijos. Seniūnija turi savo aptarnaujamos teritorijos ribas ir pavadinimą.

Gyvenamosios vietovės skirstomos į miesto ir kaimo gyvenamąsias vietas. Miesto gyvenamosioms vietovėms priskiriami miestai, kaimo gyvenamosioms vietovėms priskiriami miesteliai, kaimai ir viensėdžiai.

Miestai yra kompaktiškai užstatytos gyvenamosios vietovės, turinčios daugiau kaip 3 tūkst. gyventojų, kurių daugiau kaip 2/3 dirbančiųjų dirba pramonėje, verslo bei gamybinės ir socialinės infrastruktūros srityse.

Įsigaliojus Lietuvos Respublikos teritorijos administracinių vienetų ir jų ribų įstatymui, miestais yra laikomi mažiau kaip 3 tūkst. gyventojų turintys miestai, rajonų miestai bei miesto tipo gyvenvietės, turėję miesto statusą, kaip gyvenamosios vietovės.

Miesteliai yra kompaktiškai užstatytos gyvenamosios vietovės, turinčios nuo 500 iki 3000 gyventojų, kurių daugiau kaip pusė dirbančiųjų dirba pramonėje, verslo bei gamybinės ir socialinės infrastruktūros srityse.

Kaimai yra kitos gyvenamosios vietovės, neturinčios miesto ir miestelio požymių.

Viensėdžiai yra istoriškai susiformavusios gyvenamosios vietovės, paprastai sudarytos arba kilusios iš vienos sodybos ir turinčios ne daugiau kaip 20 objektų skirtingu adresu.

Užstatyta teritorija – didesnė kaip 5 ha statiniais užstatyta teritorija, kurioje atstumas tarp pastatų < 200 m.

1.2 Esamos būklės analizės rezultatai

Kazlų Rūdos seniūnija priklauso Kazlų Rūdos savivaldybei bei yra išsidėsčiusi Lietuvos pietvakarinėje dalyje. Užima didžiąją dalį savivaldybės ploto (360 km²). Ribojasi su Kazlų Rūdos savivaldybei priklausančiomis Antanavo, Jankų, Plutiškių, taip pat su Zapyškio, Alšėnų (Kauno r.), Sasnavos, Šunskų (Marijampolės r.) Pilviškių (Vilkaviškio r.) ir Barzdų (Šakių r.) seniūnijomis. Teritoriją kerta tarptautinis greitkelis E67 (Via Baltica). Pagal 2021 metų registro centro duomenis seniūnijoje yra 101 gyvenvietė, iš jų 99 kaimai, 1 miestelis ir 1 miestas. Seniūnijos centras – Kazlų Rūdos miestas.

Esamos seniūnijos ribos yra netikslios, nesutampa su gamtinėmis (upės, miškai) ir antropogeninėmis (melioraciniai grioviai, geležinkeliai, valstybinės ar vietinės reikšmės keliai) ribomis, kitais natūraliais ar dirbtiniais nekilnojamojo turto objektais bei žemės sklypų ribomis, kaip to reikalauja Administracinių vienetų ir gyvenamųjų vietovių teritorijų ribų ir pavadinimų tvarkymo taisyklės, patvirtintos 1996 m. birželio 3d. Nr. 651.

Pagrindiniai veiksmai keičiant ar formuojant gyvenamųjų vietovių ribas:

- Adresų suteikimas nesuformuotiems sklypams;
- Kaimų, neturinčių registruotų sklypų savo pavadinimu, panaikinimas ar priskyrimas (prijungimas) prie gretimų teritorijų;
- Gyvenamųjų teritorijų ribų tvarkymas dėl nesutampančios išorinės seniūnijos ribos;
- Gyvenamųjų vietovių ribų keitimas atsižvelgiant į naujai suformuotus ir esamus žemės sklypus;

Naudojant Valstybės įmonės Registrų centras pateiktus duomenis (gyvenamųjų vietovių teritorijų bei seniūnijų ribos – 2013 m, žemės sklypų ribų kadastro duomenys – 2021 m.), planuose pažymėtos esamos miesto, miestelio ir kaimų ribos, pagal kurias nustatomi žemės sklypų adresai bei siūlomi pirminiai pasiūlymai. Parengus pirminius pasiūlymus kartu su savivaldybės administracija buvo organizuotas konsultavimasis su seniūnijų bei bendruomenių atstovais.

1.3 Kartografinis pagrindas

Projektavimui panaudoti Lietuvos Respublikos teritorijos M 1:10000 skaitmeninis rastrinis ortofotografinis žemėlapiai ORT 10LT (© Nacionalinė žemės tarnyba prie Žemės ūkio ministerijos, 2018-2020) bei Lietuvos Respublikos teritorijos M 1:10000 georeferencinio pagrindo duomenų bazė M 1:10 000 GDR10LT (© Nacionalinė žemės tarnyba prie Žemės ūkio ministerijos, 2020).

2. DARBO EIGA

2.1 Duomenų surinkimas

Planui rengti buvo surinkti skaitmeniniai ir spausdintiniai išeities duomenys. Skaitmeninius duomenis sudaro:

- savivaldybių, seniūnijų, kadastro vietovių, gyvenamųjų vietovių ribų, žemės sklypų ribų kadastro duomenys, Valstybės įmonė Registrų centras, 2021 m.;
- miškų kadastro duomenys, Valstybinė miškotvarkos tarnyba, 2020 m.

2.2 Ribų nustatymo principai

Kaimo gyvenamųjų vietovių ir seniūnijų teritorijų ribos buvo koreguojamos Vadovaujantis Lietuvos Respublikos Vyriausybės 2006 m. sausio 19 d. nutarimu Nr. 54 „Dėl administracinių vienetų ir gyvenamųjų vietovių teritorijų ribų ir pavadinimų tvarkymo“.

Gyvenamųjų vietovių teritorijų ribų nustatymo pagrindiniai principai:

- gyvenamųjų vietovių teritorijos nedalomos administracinių vienetų teritorijų ribomis;
- vientisas žemės sklypas nedalomas dviem ar daugiau gyvenamųjų vietovių (išskyrus tuos atvejus, kai greta įsigyjamas žemės sklypas vėliau, jau nustačius gyvenamosios vietovės teritorijos ribas);
- gyvenamosios vietovės teritorijai priskiriami į ją įsiterpę ar prie jos prisišlieję nedideli (iki 5 hektarų) miško žemės plotai ir vandens telkiniai. Jeigu gyvenamųjų vietovių teritorijas skiria upė, melioracijos griovys, geležinkelis, valstybinės ar vietinės reikšmės kelias arba kiti natūralūs ar dirbtiniai nekilnojamojo turto objektai, gyvenamųjų vietovių ribos nustatomos pagal šiems objektams priskirtų žemės sklypų ribas. Žemės sklypas su nekilnojamojo turto objektu priskiriamas vienai iš gyvenamųjų vietovių, kuri ribojasi su šiuo žemės sklypu;
- gyvenamoji vietovė, kurios visa teritorija priskiriama kitų gyvenamųjų vietovių teritorijoms, panaikinama.

Nustatant gyvenamųjų vietovių teritorijų ribas, taip pat buvo vadovautasi principais, kurie nebuvo numatyti minėtame Vyriausybės nutarime:

- jei yra valstybinės reikšmės upė, tai gyvenamosios vietovės riba vedama upės viduriu arba pakrantėje išsidėsčiusių sklypų ribomis;
- jei kelias neturi priskirto žemės sklypo, tai gyvenamosios vietovės riba vedama menama kelio juosta arba prie kelio esančių sklypų ribomis.

Taip pat svarbu pažymėti, kad dalis žemės sklypų, kurių ribomis šiuo planu nustatomos gyvenamųjų vietovių teritorijų ribos, suformuoti neišlaikant minimalių valstybinės reikšmės kelių juostų ribų, nurodytų Kelių įstatymo 11 straipsnyje. Ateityje (formuojant valstybinės reikšmės kelių juostas (žemės sklypus)) minėtų žemės sklypų ribos turės būti tikslinamos. Pagal Administracinių vienetų ir gyvenamųjų vietovių teritorijų ribų ir pavadinimų tvarkymo

taisykliu 22 punktu, jeigu gyvenamuju vietuju teritorijas skiria privatus upeliai ar grioviai, gelezinkelis, valstybinės ar vietinės reikšmės kelias arba kiti natūralūs ar dirbtiniai nekilnojamojo turto objektai, gyvenamuju vietuju ribos nustatomos pagal šioms objektams priskirtu žemės sklypu ribas. Taip pat šiame punkte nurodyta, kad žemės sklypas su nekilnojamojo turto objektu priskiriamas vienai iš gyvenamuju vietuju, kuri ribojasi su šiuo žemės sklypu. Atsižvelgiant į tai, gyvenamuju vietuju teritoriju ribos turės būti tikslinamos pakoregavus galimai klaidingai suformuotu žemės sklypu ribas pagal keliu juostu (žemės sklypu) ribas. Taip pat turės būti tikslinamos gyvenamuju vietuju teritoriju ribos pagal keliu juostu (keliu sklypu) ribas, kurios šiuo planu nustatytos šalia valstybinės reikšmės keliu (kuriems keliu juostos dar nėra suformuotos) laisvoje valstybinėje žemėje.

3. DARBO REZULTATAI

3.1 Gyvenamųjų vietovių ribų aprašymas

Ribų aprašymų paaiškinimai:

- Gyvenamųjų vietovių ribos aprašomos laikrodžio rodyklės kryptimi sklypų kadastriniais numeriais;
- Į lentelę rašomi gyvenamosios vietovės viduje esančių ir su gyvenamosios vietovės riba besiribojančių sklypų kadastro numeriai;
- Kai gyvenamosios vietovės viduje nėra sklypo, pateikiamas gyvenamosios vietovės išorėje esančio sklypo unikalus numeris (jei toks yra);
- Gyvenamosios vietovės riba gali būti vedama laisvos valstybinės žemės fondo teritorija;
- Jei yra valstybinės reikšmės upė, tai gyvenamosios vietovės riba vedama upės viduriu, arba pakrantėje išsidėsčiusių sklypų ribomis
- Jei kelias neturi priskirto žemės sklypo, tai gyvenamosios vietovės riba vedama menama kelio juosta, arba prie kelio esančių sklypų ribomis;
- LVŽ - laisva valstybinė žemė;
- i.s. – išorinis sklypas – gyvenamosios vietovės išorėje esantis sklypas.

Gyvenamosios vietovės ribų aprašymo lentelės pavyzdys :

3.2.6 lentelė. Aukštųjų Viesų kaimo ribų aprašymas

Gretimybė	Ribos aprašymas
1 - 2	890100030117, kerta rajoninį kelią nr. 4303, 890100020148, 890100020226, 890100020268, 890100020279, 890100020266
2 - 3	890100020266, 890100020224, 890100020003, 890100020158(i.s.)
3 - 1	890100020158(i.s.), 890100020235, 890100020290, 890100020281, 890100020239(i.s.), kerta rajoninį kelią nr.4303, 890100030258, 890100030069, 890100030115, 890100030117

4. KAZLŲ RŪDOS SAVIVALDYBĖS KAZLŲ RŪDOS SENIŪNIJĄ SUDARANČIOS GYVENAMOSIOS VIETOVĖS



4.1 pav. Kazlų Rūdos seniūnijos naujai nustatomų gyvenamųjų teritorijų ribos

4.1.1 Lentelė. Kazlų Rūdos savivaldybės Kazlų Rūdos seniūnijos gyvenamųjų vietovių sąrašas

Eilės nr.	Gyvenamosios vietovės pavadinimas	Gyvenamosios vietovės plotas, ha	Pastabos (galimai bus papildyta)
1.	Agurkiškės k.	1841,06	
2.	Alksniškių k.	26,94	
3.	Ardzijauskų k.	78,15	
4.	Arмалиškių k.	203,46	
5.	Audiejiškės k.	64,00	
6.	Aukštosios Išdagos k.	59,37	
7.	Ažuolų Būdos k.	2255,88	
8.	Bagotosios k.	440,49	
9.	Balteriškių k.	60,11	
10.	Bartininkų k.	311,36	
11.	Bebruliškės k.	165,10	
12.	Berštupio k.	41,71	
13.	Beržiniškės k.	473,28	
14.	Beržnavienės k.	37,44	
15.	Būdelės k.	185,14	
16.	Bundziškių k.	7,47	
17.	Būdviečio I k.	47,35	
18.	Būdviečio II k.	120,24	
19.	Čečetų k.	185,93	
20.	Dambravinos k.	106,54	
21.	Didžiosios Trakiškės k.	49,32	
22.	Didžiųjų Zariškių k.	251,09	
23.	Eglinčiškės k.	73,18	
24.	Egliniškio k.	48,98	
25.	Garankščių k.	174,57	
26.	Geruliškės k.	181,35	
27.	Girnapių k.	171,11	
28.	Gyviškių k.	169,38	
29.	Gluškabūdės k.	112,74	
30.	Griešių k.	219,16	
31.	Gudelių k.	290,71	
32.	Gulioniškės k.	1551,96	
33.	Guobiniškės k.	115,99	
34.	Guobų k.	459,30	
35.	Judrarūdės k.	403,91	
36.	Juodbariškės k.	132,51	
37.	Jūrės k.	1111,93	
38.	Jūrės mstl.	61,27	

39.	Kajackų k.	49,57	Suformuotos naujos gyvenamosios vietovės ribos
40.	Kajackaraisčio k.	31,89	
41.	Kajackiškės k.	67,30	
42.	Kalvos k.	62,90	
43.	Kampinių k.	80,21	
44.	Karališkės k.	2179,30	
45.	Kardokų k.	102,24	
46.	Karklinių k.	5699,97	
47.	Kazliškių k.	618,44	
48.	Kazlų I k.	3966,36	
49.	Kazlų II k.	45,13	
50.	Kazlų Rūdos m.	373,04	
51.	Klampupių k.	157,14	
52.	Klevinės k.	60,21	
53.	Kriauniškės k.	181,78	
54.	Krūvelių k.	310,83	
55.	Kučiškės k.	32,83	
56.	Kūjų k.	123,71	
57.	Kvietišio k.	174,52	
58.	Kvietkapušio k.	92,72	
59.	Lasiškių k.	74,36	
60.	Lodiškės k.	84,37	
61.	Marackų k.	380,34	
62.	Mažosios Senažiškės k.	55,81	
63.	Muriniškės k.	72,53	
64.	Naudžių k.	331,32	
65.	Nedėldaržio k.	18,06	
66.	Pačtoriškės k.	98,27	
67.	Pagyviškio k.	107,12	
68.	Pakardokio k.	44,26	
69.	Paskarlupių k.	75,79	
70.	Paukštynės k.	22,16	
71.	Pavobelkės k.	86,31	
72.	Pečiulių k.	78,42	
73.	Pinciškių k.	154,91	
74.	Pributkės k..	111,30	
75.	Prūsokų k.	61,63	
76.	Račyliškės k.	71,47	
77.	Raudonplynio k.	192,55	
78.	Rūdupio k.	132,01	

79.	Selemos k.	270,29	
80.	Senažiškės k.	161,44	
81.	Senos Rūdos k.	913,32	
82.	Senovės k.	56,30	
83.	Skindeliškės k.	220,22	
84.	Slabados k.	59,07	
85.	Smalinpečio k.	414,78	
86.	Stainiškės k.	68,98	
87.	Stepkiškės k.	86,62	
88.	Šakmušio k.	153,23	
89.	Šalniškės k.	73,33	
90.	Šerninės k.	90,94	
91.	Šiaudadūšės k.	73,70	
92.	Šliurpkiškės k.	106,05	
93.	Tarputiškės k.	150,03	
94.	Timinčiškės k.	489,59	
95.	Trakiškės k.	9,45	
96.	Utalinkos k.	129,30	
97.	Utalinos k.	41,23	
98.	Užbalių k.	1201,03	
99.	Ubagovienos k.	175,85	
100.	Valaitiškės k.	22,61	
101.	Vandenių k.	116,01	
102.	Višakio Rūdos k.	339,03	

1 lentelė. Agurkiškės kaimo ribų aprašymas

Gretimybė	Ribos aprašymas
1 - 2	510100020087
2 - 3	510100020087, LVŽ
3 - 4	510100020132 (i.s.)
4 - 5	514400010048 (i.s.), 514400010003 (i.s.), 514400010020 (i.s.), 514400010023 (i.s.), 514400010005, 514400010011, 514400010005
5 - 6	514400010005, 514400010046, 514400010047, 514400010035, 514400010049 (i.s.)
6 - 7	LVŽ, 514400010005
7 - 8	514400010005, 510100020138, kerta rajoninį kelią Nr.2630, 510170010001, 510100020085
8 - 1	510100020085, 529300140061 (i.s.), 510100020087

2 lentelė. Alksniškių kaimo ribų aprašymas

Gretimybė	Ribos aprašymas
1 - 2	510700050068, 510700050048, 510700050068
2 - 3	510700050068, 510700050033
3 - 1	510700050033, 510700050068

3 lentelė. Ardzijauskų kaimo ribų aprašymas

Gretimybė	Ribos aprašymas
1 - 2	519200020120, 519200020011, 519200020077
2 - 3	519200020077, 519200020062, LVŽ, 519200020061, 519200020056, 519200020106, 519200020107, LVŽ, 519200020184, 519200020107
3 - 4	519200020107, 519200020090, 519200020130, 519200020090
4 - 5	519200020090
5 - 6	519200020090
6 - 7	519200020090, 519200020062, 519200020077, 519200020011
7 - 1	519200020011, 519200020120

4 lentelė. Armališkių kaimo ribų aprašymas

Gretimybė	Ribos aprašymas
1 - 2	LVŽ, 511600020083, 511600020082, 511600020004, 511600020164, 511600020128, 511600020165, 511600020077 (i.s.), LVŽ, 511600020231, 511600020062 (i.s.), LVŽ, 511600020084, 511600010145, 511600010198, LVŽ
2 - 3	LVŽ, 511600010101 (i.s.), 511600010098, 511600010166
3 - 4	511600010166
4 - 5	511600010166, 511600010165, 511600010211, 512800030020 (i.s.), 511600010091, 511600010158, 511600010206, 512800030020 (i.s.), 511600020011, 511600020126, 511600020052, 511600020159, 512800030020 (i.s.)
5 - 6	LVŽ, 511600020144 (i.s.), LVŽ, 511600020050
6 - 7	511600020050, LVŽ
7 - 1	LVŽ, 511600020181 (i.s.), 511600020182 (i.s.), LVŽ

5 lentelė. Audiejiškės kaimo ribų aprašymas

Gretimybė	Ribos aprašymas
1 - 2	511000020365, 511000020243
2 - 3	LVŽ, 840500050202 (i.s.)
3 - 4	840500050202 (i.s.), 840500050068 (i.s.), 840500050063 (i.s.), 840500050065 (i.s.), 840500050045 (i.s.), 840500050015 (i.s.), 841500040030 (i.s.),

	841500040088 (i.s.), 841500040145 (i.s.), 841500040067 (i.s.), 841500040025 (i.s.)
4 - 5	LVŽ, 511000020092
5 - 6	511000020092, 511000020134
6 - 7	511000020134
7 - 1	511000020134, 511000020323, 511000020034 (i.s.), 511000020089 (i.s.), 511000020365

6 lentelė. Aukštosios Išdagos kaimo ribų aprašymas

Gretimybė	Ribos aprašymas
1 - 2	841500030071 (i.s.), 841500030083 (i.s.), 841500030082 (i.s.), 841500030023 (i.s.)
2 - 3	LVŽ, 511000020239
3 - 4	511000020239, 511000020335, 511000020351 (i.s.), 511000020306 (i.s.), 511000020039, 511000020252
4 - 1	511000020252, 511000020163 (i.s.)

7 lentelė. Ažuolų Būdos kaimo ribų aprašymas

Gretimybė	Ribos aprašymas
1 - 2	510700040044
2 - 3	510700040044, LVŽ, 510700040065, LVŽ, 510700040095
3 - 4	510700040095, 510700040004 (i.s.)
4 - 5	LVŽ, 510700040095, kerta upę Vabalkšnė, LVŽ, 510700040294, 510700040308
5 - 6	510700040308, LVŽ
6 - 7	LVŽ, 510700040335 (i.s.), LVŽ
7 - 8	510700040308
8 - 9	510700040308
9 - 10	510700040308
10 - 11	510700040308, kerta krašto kelią nr. 183, 510770010024, 510700010379
11 - 12	510700010379
12 - 13	510700010379, kerta upę Klampis, 510700010340, kerta upę Pilvė, 510700010379
13 - 14	510700010379
14 - 15	510700010379
15 - 16	510700010379, kerta krašto kelią nr. 230, 510770010010
16 - 17	510770010010, 510700010378, LVŽ, 510700010377
17 - 18	510700010377, 510770010010, kerta krašto kelią nr. 230, 510700010379, LVŽ, 510700010226 (i.s.), LVŽ, 510700010016 (i.s.), LVŽ, 510700010352 (i.s.), 510700010019 (i.s.), 510700010122 (i.s.), kerta krašto kelią nr. 230,

	510770010010, 510700010045, 510700010089, 510700010026 (i.s.), kerta upę Vabalkšnė, LVŽ, 510700010229, LVŽ, 510700010232, 510700010027, 510700010148, LVŽ, 510700010186, 510700010211, LVŽ, 510700010007, 510700010168, 510700010195, 510700010446, LVŽ, 510700010298, LVŽ, 510700010298, 510700010130, 510700010054, 510700050253
18 - 19	510700050253
19 - 20	510700050253
20 - 21	510700050253
21 - 22	510700050253
22 - 23	510700050253
23 - 24	510700050253
24 - 25	510700050253, LVŽ, 510700050252
25 - 26	510700050252, 510700060022, 510700060009
26 - 27	510700060009, 510700060020 (i.s.), 510700050052 (i.s.)
27 - 28	510700050052 (i.s.), 510700050165 (i.s.), kerta krašto kelią nr. 230, 510770010010, 510700040044, kerta krašto kelią nr. 230, 510770010010
28 - 1	510770010010, 510700060162 (i.s.)

8 lentelė. Bagotosios kaimo ribų aprašymas

Gretimybė	Ribos aprašymas
1 - 2	841500040125 (i.s.), 841500040210 (i.s.), 841500040041 (i.s.), LVŽ, kerta upę Noreikupė, 841500030071 (i.s.)
2 - 3	LVŽ, kerta upę Višakis, 511000020163, 511000020006, 511000020303, 511000020110, 511000020288
3 - 4	511000020288, 511000020282, 511000020031, 511000020252 (i.s.), 511000020306, 511000020351
4 - 5	511000020351
5 - 6	511000020351, LVŽ
6 - 7	511000020383 (i.s.), 511000020220 (i.s.), 511000020129 (i.s.), 511000020186 (i.s.), 511000020187 (i.s.), 511000020381 (i.s.), 511000020241, 511000020381 (i.s.), 511000020013 (i.s.), 511000020364, 511000020127, 511000020027, 511070010001, kerta rajoninį kelią nr. 2612, 511070010003, 511000010065, 511000010083, 511000010088, 511000010053, 511000010066, 511000010003, 511000010096 (i.s.), 511000010129 (i.s.), 511000010073 (i.s.)
7 - 8	511000010188 (i.s.), 511000010122 (i.s.), 511000010035, 511000010038, 511000010069, 511000010099 (i.s.), LVŽ, 511000010130 (i.s.), 511000010141 (i.s.), 511000010114 (i.s.), 511000010005 (i.s.), 511000010153, 511000010106, 511000010152, 511000010160, LVŽ, 511000010137, 511000010021, LVŽ, 511000030221, 511000030185, 511000030063, 511000030188, 511000030397 (i.s.)

8 - 9	511000030397 (i.s.), 511000030107, LVŽ, 511000030211 (i.s.), 511000030318 (i.s.), LVŽ
9 – 10	511000030029 (i.s.), 511000030122, 511000030111 (i.s.), 511000030123 (i.s.), 511000030183 (i.s.), LVŽ, 511000030186 (i.s.), 511070010003, kerta regioninį kelią 2612, 511000030347 (i.s.)
10 – 11	511000030264 (i.s.), 511000030031, 511000030110, 511000030113, 511000030061, 511000030269 (i.s.)
11 – 12	LVŽ, 511000030101 (i.s.), 511000030136 (i.s.), 511000030175, LVŽ, 511000020271, 511000020199 (i.s.), LVŽ, 511000020208, LVŽ, 511000020395 (i.s.), 511000020035, 511000020193, 511000020404, LVŽ, 511000020263 (i.s.), 511000020261 (i.s.), 511000020257 (i.s.), 511000020368 (i.s.), 511000020105, 511000020136, 511000020397, 511000020377
12 – 13	511000020377, 511000020024 (i.s.), 511000020033 (i.s.), 511000020360, 511000020124, 511000020023, 511000020018
13 – 14	511000020018, 511000020069 (i.s.)
14 – 1	LVŽ, 511000020051, 511000020019, 511000020047, 511000020071, 511000020200, 511000020180, 511000020340, LVŽ, 511000020341, 511000020190 (i.s.), 511000020070, LVŽ, kerta upę Višakis

9 lentelė. Baltreliškių kaimo ribų aprašymas

Gretimybė	Ribos aprašymas
1 - 2	510700030060, 510700030057, 510700030100
2 - 3	510700030100, 510700030013
3 - 1	510700030013, 510700030014, 510700030206, 510700030058, 510700030059, 510700030062, 510700030060

10 lentelė. Bartininkų kaimo ribų aprašymas

Gretimybė	Ribos aprašymas
1 - 2	511000030083, 511000030259 (i.s.), 511000030223 (i.s.), LVŽ, 511000030197 (i.s.), 511000030206
2 - 3	511000030206, kerta upę Jūrė, 511000030028, 511000030086, 511000030142, LVŽ, 511000030229, 511000030169, LVŽ, 511000030144 (i.s.), 511000030171 (i.s.), 511000030170
3 - 4	511000030170, 511000030195, 511000030273, 511000030231, 511000030177, LVŽ, 511000030310 (i.s.), 511000030355 (i.s.), 511000030028, 511000030346, LVŽ, 511000030347
4 - 5	511000030347

5 - 6	511000030347, kerta rajoninį kelią nr. 2612, 511070010003, 511000030186, LVŽ, 511000030183, 511000030123, 511000030111, 511000030382, 511000030300, 511000030029
6 - 7	511000030029, 511000030300, 511000030319 (i.s.)
7 - 8	511000030301 (i.s.), 511000030109 (i.s.), 511000030343 (i.s.), 511000030148 (i.s.), LVŽ, 511000030139, LVŽ, 511000030342, 511000030180, LVŽ, 511000030081 (i.s.), 511000030085, kerta upę Jūrė, 511000030088, 511000030096, 511000030004, 512800010226
8 - 9	512800010226, 512800010110, 512800010170, LVŽ, 512800010016, 512800010031, 512800010048
9 - 10	512800010048, 512800010049, 512800010173 (i.s.), kerta rajoninį kelią nr. 2613, 512870010005, 512800010208, 512800010011
10 - 11	512800010011, 512800010010, 512800010101, 512800010257 (i.s.),
11 - 12	512880010002 (i.s.), 512800010101, 512800010006, 512880010002 (i.s.)
12 - 13	512800010156, 511000030016, 511000030118, 511000030010, 511000030087, 510580010001 (i.s.), 511000030050
13 - 1	Kerta rajoninį kelią nr. 2612, 511070010003, 511000030050, 511000030083

11 lentelė. Bebruliškės kaimo ribų aprašymas

Gretimybė	Ribos aprašymas
1 - 2	511600020230, LVŽ, 511600020067, 511600020158, 511600020156 (i.s.), 511600020091 (i.s.), 511600020206, 511600020157, 511600020101 (i.s.), 511600020215, 511600020223, 511600020129, LVŽ, 511600020184
2 - 3	511600020184, kerta upę Pilvė, LVŽ, 511600020050 (i.s.)
3 - 4	511600020056 (i.s.), 511600020007 (i.s.), 511600020021 (i.s.), 511600020043 (i.s.), 511600020153 (i.s.), kerta rajoninį kelią nr. 2621, 511670010002 (i.s.), 511600020006 (i.s.), 510780010002 (i.s.), LVŽ
4 - 1	LVŽ, 511600020135, 511600020057, 511600020133, 511600020117, 517480010001 (i.s.), 511600020167, 511600020030, 511600020108, 511600020170, 511600020211, 517480010001 (i.s.), 511600020198, 517480010001 (i.s.), 511600020024, 511600020090, 511600020216, 511600020015, 517480010001 (i.s.), LVŽ, 512600020284 (i.s.), LVŽ, 512600020074 (i.s.), 511600020049, 511600020176, 511600020036, LVŽ, 511600020047, 511600020230

12 lentelė. Berštopio kaimo ribų aprašymas

Gretimybė	Ribos aprašymas
1 - 2	511000030014, LVŽ
2 - 3	511000020143 (i.s.)
3 - 4	511000020016 (i.s.), 511000020030 (i.s.), 511000020032 (i.s.)

4 - 5	LVŽ, 511000030074
5 - 6	511000030074, 511000030066, 511000030167, 511000030064, 511000030137, 511000030067 (i.s.),
6 - 1	511000030071 (i.s.), 511000030014

13 lentelė. Beržiniškės kaimo ribų aprašymas

Gretimybė	Ribos aprašymas
1 - 2	519200020142, 519200020042, kerta rajoninį kelią nr. 2630, 519270010001, 519200020006, 519200020121, 519200020089, 519200020067, LVŽ, kerta upę Višakis, 519200020053
2 - 3	519200020053, 519200020039
3 - 4	LVŽ, kerta upę Višakis, 519200020039, kerta rajoninį kelią nr. 2630, 519270010001, 519200020039, 519200020025, 519200020142
4 - 5	519200020142
5 - 6	519200020142
6 - 1	519200020142

14 lentelė. Beržnavienės kaimo ribų aprašymas

Gretimybė	Ribos aprašymas
1 - 2	511000030005, 511000030077
2 - 3	511000030327
3 - 4	511000030327, 511000030071
4 - 1	511000030071, 511000030329, 511000030200 (i.s.), 511000030106 (i.s.), LVŽ, 511000030069 (i.s.), 511000030168, 511000030191, 511000030328, LVŽ, 511000030005

15 lentelė. Būdelės kaimo ribų aprašymas

Gretimybė	Ribos aprašymas
1 - 2	510700030227, 510770010010 (i.s.), 510700030008, 510700030009
2 - 3	LVŽ, 510700030049, 510700030092
3 - 4	510700030092, 510700030091, 510700030048, 510700030054, 510770010010 (i.s.)
4 - 5	LVŽ, 695000210243 (i.s.), 695000210458 (i.s.), 695000210459 (i.s.), 695000210082 (i.s.), LVŽ, 510700030055, LVŽ, 510700030163, 510700030063, 510700030095, 510700030119, 510700030378
5 - 6	510700030378, 510700030270, 510700030097
6 - 7	510700030097, 510700030388, 510700030434 (i.s.), 510700030211, 510700030122 (i.s.), LVŽ, 510700030421, 510700030047, 510700030198, 510700030221, 510700030226, 510700030430

7 - 1	510700030430, LVŽ, 510700030372, 510700030368, kerta rajoninį kelią nr. 2639, 510770010029, 510700030124, 510700030101, LVŽ, 510700030233, 510700030227
-------	---

16 lentelė. Bundziškių kaimo ribų aprašymas

Gretimybė	Ribos aprašymas
1 - 2	510700030170, 510700030326, 510700030109, 514000050057 (i.s.), 510700030035, kerta rajoninį kelią nr. 2624, 514070010002 (i.s.), 514000050035 (i.s.), 510700030111, 510700030426, 510700030020, 510700030102
2 - 3	510700030102, 510700030026, kerta krašto kelią nr. 230, 510770010010
3 - 4	510770010010
4 - 5	510770010010
5 - 6	510770010010
6 - 1	kerta krašto kelią nr. 230, 510770010010, 510700030012, 510700030093, 510700030219, 510700030136, 510700030405, 510700030171, 510700030169, 510700030001, 510700030170

17 lentelė. Būdviečio I kaimo ribų aprašymas

Gretimybė	Ribos aprašymas
1 - 2	511000020089, 511000020034, 511000020089
2 - 1	511000020089

18 lentelė. Būdviečio II kaimo ribų aprašymas

Gretimybė	Ribos aprašymas
1 - 2	511000020094
2 - 3	511000020086
3 - 4	511000020086, LVŽ, 511000020149, 511000020069
4 - 5	511000020069
5 - 1	511000020069, 511000020036, 511000020085, 511000020011, 511000020094

19 lentelė. Čečetų kaimo ribų aprašymas

Gretimybė	Ribos aprašymas
1 - 2	Kerta geležinkelio linijos sklypą nr. 512880010001, 512800050284 (i.s.), 512800040020, 512800050283 (i.s.), LVŽ, kerta upę Pilvė, 514000050039 (i.s.)
2 - 3	514000050039 (i.s.), Kerta geležinkelio sklypą nr. 512880010001, 514000050041, LVŽ, 514000050021, 514000050051, LVŽ, 514000050052, 514000050015, 514000050057 (i.s.), 514000050034, 514000050057 (i.s.)
3 - 1	514000050062, 514000050018, LVŽ, kerta upę Pilvė, 512800040034, 512800040005, 512800040014, 512800040004, LVŽ, 512800040033

20 lentelė. Dambravinos kaimo ribų aprašymas

Gretimybė	Ribos aprašymas
1 - 2	519200010085, 519200010084, 519200010036, 519200010049, 519200010200, 519200010249
2 - 3	519200010249, LVŽ, 519200010011, 519200010296, LVŽ, 519200010304
3 - 4	519200010304, 519200010071, kerta rajoninį kelią nr. 2612, 519270010002, 519200010022 (i.s.), LVŽ, 519200010362 (i.s.), 519200010365 (i.s.), 514400010041 (i.s.), 519200010072, 519200010484, 519200010169
4 - 5	519200010169, 514400040139 (i.s.), 519200010434, 519200010031, 519200010396, 514400040139 (i.s.), 519200010227, 519200010015, 519200010228, 519200010034, 519200010033
5 - 1	519200010033, 519200010372, kerta rajoninį kelią nr. 2612, 519270010002, 519200010085

21 lentelė. Didžiosios Trakiškės kaimo ribų aprašymas

Gretimybė	Ribos aprašymas
1 - 2	LVŽ, 510700040073 (i.s.), LVŽ
2 - 3	LVŽ, 510700040295, 510700040147, 510700040277, 510700040068, 510700040291, 510700040308 (i.s.), 510700040193
3 - 4	510700040193, 510700040216 (i.s.), 510700040200 (i.s.), LVŽ, 510700040229 (i.s.), LVŽ, 510700040244 (i.s.), LVŽ, 510700040299 (i.s.)
4 - 1	LVŽ, 517400010058 (i.s.), 517400010073 (i.s.), 517400010334 (i.s.), LVŽ, 517400010333 (i.s.), 517400010186 (i.s.), LVŽ

22 lentelė. Didžiųjų Zariškių kaimo ribų aprašymas

Gretimybė	Ribos aprašymas
1 - 2	LVŽ, 510700010375, kerta upę Vabalkšnė
2 - 3	510700010382 (i.s.), 510700010466, LVŽ, 510700010239, LVŽ, 510700010013, 510700010052, 510700010004 (i.s.), 510700010051 (i.s.), 510700010134, 510700010228, 510700010051 (i.s.), 510700010080, LVŽ, 510700010430 (i.s.)
3 - 4	510700010429 (i.s.), 510700010428 (i.s.)
4 - 1	510700010053, 510700050253 (i.s.), 510700010114, 510700010117, 510700010303, 510700010091, LVŽ, 510700010005, 510700010403, 510700050253 (i.s.), 510700010449, LVŽ, 510700010054 (i.s.), 510700010130 (i.s.), LVŽ, 510700010298 (i.s.), LVŽ, 510700010446 (i.s.), 510700010195 (i.s.), 510700010168 (i.s.), 510700010007 (i.s.), LVŽ, 510700010211 (i.s.), 510700010186 (i.s.), LVŽ, 510700010148 (i.s.), 510700010027 (i.s.),

510700010232 (i.s.), LVŽ, 510700010389, LVŽ, kerta upę Vabalkšnė, 510700010026, 510700010123, 510700010089 (i.s.), 510700010045 (i.s.), kerta krašto kelią nr. 230, 510770010010, 510700010122, 510700010019, 510700010352, LVŽ, 510700010016, LVŽ, 510700010226, LVŽ, 510700010379 (i.s.), kerta krašto kelią nr. 230, 510770010010, 510700010086, 510700010100, 510770010010, 510700010377 (i.s.), 510700010190, 510700010377 (i.s.), 510700010353, 510700010328, 510700010345, 510700010285, 510700010329, 510700010377 (i.s.), 510700010261, 510700010276, 510700010282, 510700010456, 510700010452, 510700010271, 510700010459, 510700010181, 510700010457, 510700010327, 510700010377 (i.s.)
--

23 lentelė. Eglinėškės kaimo ribų aprašymas

Gretimybė	Ribos aprašymas
1 - 2	512880010002, 512800010124 (i.s.), 512800010077
2 - 3	512800010114, 512800010044
3 - 4	512800010044, LVŽ, 512800010176 (i.s.), LVŽ, 512800010254 (i.s.), 512800010023 (i.s.), 512800010022 (i.s.), 512800010087
4 - 1	LVŽ, kerta geležinkelio linijos sklypą nr. 512880010002, 512800030015, 512800030020 (i.s.), 512800030009, 512800030016, 512800030028, 512800030014, 512800030006, 512800030012, 512800030027, 512800030005, kerta geležinkelio linijos sklypą nr. 512880010002

24 lentelė. Eglinėškio kaimo ribų aprašymas

Gretimybė	Ribos aprašymas
1 - 2	Kerta krašto kelią nr. 230, 510770010010, 510700030029, 510700030017
2 - 3	510700030017, 510700030099, 510700030370, 514000050035 (i.s.), 510700030116, 510700030022, 510700030115, 510700030366
3 - 4	695000190158 (i.s.), LVŽ, 695000190315 (i.s.), 695000190166 (i.s.), 695000190159 (i.s.), 695000190393 (i.s.), 695000190329 (i.s.), 510700030027, 510700030161, Kerta krašto kelią nr. 230, 510770010010
4 - 1	510770010010

25 lentelė. Garankščių kaimo ribų aprašymas

Gretimybė	Ribos aprašymas
1 - 2	LVŽ, 510100010120, 510100010194, LVŽ, kerta upę Višakis
2 - 3	840800010069 (i.s.), LVŽ, 840800010008 (i.s.), 840800010021 (i.s.), 840800010071 (i.s.)

3 - 4	LVŽ, kerta upę Višakis, 510100010058, LVŽ, 510100010022, 510100010092, 510100010033, 510100010150, 510100010101, 510100010031, 510100010051, 510100010081, LVŽ
4 - 1	510100010137 (i.s.), LVŽ, 510100010116, 510100010019, 510100010014, 510100010016, 510100010037 (i.s.), 510100010073, 510100010037 (i.s.), 510100010093 (i.s.), 510100010062 (i.s.), 510100010095, 510100010069 (i.s.), 510100010129, LVŽ, 510100010145 (i.s.)

26 lentelė. Geruliškės kaimo ribų aprašymas

Gretimybė	Ribos aprašymas
1 - 2	511000020032 (i.s.), 511000020188 (i.s.), 511000020225 (i.s.), 511000020048 (i.s.), 511000020065, 511000020083, 511000020062 (i.s.), 511000020219 (i.s.), 511000020213 (i.s.), 511000020361 (i.s.), 511000020033 (i.s.), 511000020150, 511000020270, 511000020024 (i.s.)
2 - 3	LVŽ, 511000030380, 511000030222, 511000030159, 511000030049 (i.s.)
3 - 4	LVŽ, 511000030162, 511000030091, 511000030261, LVŽ, 511000030336, LVŽ, 511000030127, 511000030129, 511000030128, 511000030260, LVŽ
4 - 5	511000030091, LVŽ, 511000030275 (i.s.), 511000030393 (i.s.), 511000030276 (i.s.), LVŽ
5 - 6	511000030187 (i.s.), 511000030091
6 - 7	511000030091, 511000030024 (i.s.), 511000030248 (i.s.), 511000030182, 511000030048 (i.s.), 511000030359 (i.s.), LVŽ, 511000030097
7 - 1	511000030097, 511000030084, LVŽ

27 lentelė. Girnupių kaimo ribų aprašymas

Gretimybė	Ribos aprašymas
1 - 2	LVŽ, 511000020087, 511000020334
2 - 3	511000020334, 511000020346, 511000020321, 511000020017, kerta rajoninį kelią nr. 2612, 511070010003, 511000010077, 511000010022, 511000010124 (i.s.), 511000010093 (i.s.), 511000010015
3 - 4	511000010020, 511000010177, LVŽ, 511000010144, 511000010162, 511000010033 (i.s.), 511070010003 (i.s.), 511000010151, 511000010149, 511000010110, 511000010165
4 - 5	511000010165, 511000010200 (i.s.), 511000010139
5 - 6	511000010139
6 - 7	511000010139, 511000010162, 511000010144, 511000010143, 511000010155 (i.s.), LVŽ, 511000010156 (i.s.), 511000010041, 511000010044, LVŽ
7 - 8	511000010202 (i.s.)
8 - 9	511000010185, 514400040139 (i.s.), 511000010184

9 – 10	511000010184, 511000010013 (i.s.), 511000010185, 511000010013 (i.s.), 511000010207, 511000010190, LVŽ, 511000010180 (i.s.), 511000010140, LVŽ, 511000010089 (i.s.), kerta rajoninį kelią nr. 2612, 511070010003
10 - 1	511000020005, 511000020383 (i.s.)

28 lentelė. Gyviškių kaimo ribų aprašymas

Gretimybė	Ribos aprašymas
1 - 2	510700050279, 510770010021, kerta magistralinį kelią nr. A5, 510770010002, 510770010022, 510700050066, 510700050063, kerta rajoninį kelią nr. 2617, 510770010026, 510700050261 (i.s.), 510700050262 (i.s.), LVŽ, 510700050222 (i.s.), 510700050099 (i.s.), LVŽ, 510700050131 (i.s.), 510700050017 (i.s.), 510700050039 (i.s.)
2 - 3	LVŽ, 510700050253 (i.s.), 510700050010, 510700050150, 510700050260
3 - 4	510700050260, 510700050223 (i.s.), 510700050040, 510700050308 (i.s.), 510700050149, 510700050135, 510700050334, kerta rajoninį kelią nr. 2617, 510770010022, kerta magistralinį kelią nr. A5, 510770010002, 510770010021, 510700050316, 516600040130
4 - 5	516600040006 (i.s.), 510700050316, 510700050276, 510700050281
5 - 1	510700050281, 510700050285, 510700050054, 510700050279

29 lentelė. Gluškabūdės kaimo ribų aprašymas

Gretimybė	Ribos aprašymas
1 - 2	510700060027, 510700060091, 510700060121, 510700060234, 510770010018, kerta magistralinį kelią nr. A5, 510770010003, 510770010015, 510700060230, 510700060264, 510770010015, 510770010023, 510770010019, 510700060268, 510700060212
2 - 3	510700060268, 510700070002, 510770010019, kerta magistralinį kelią nr. A5, 510770010001
3 - 4	510770010001, 510770010018, 510700070033
4 - 1	510700060034, 510700060010, 510700060027

30 lentelė. Griešių kaimo ribų aprašymas

Gretimybė	Ribos aprašymas
1 - 2	511600010045, 511600010048, LVŽ, 511600010013, 511600010029, 511600010059
2 - 3	511600010077, 511600010075, 511600010074, 511600010078, 511600010060, 511600010181, LVŽ, 511600010183 (i.s.), LVŽ, 511600010094
3 - 4	511600010094, 511600010108, 511600010109 (i.s.), LVŽ
4 - 5	Kerta upę Pilvė, 511600010115, LVŽ, 511600010177, 511600010176, 511600010205, LVŽ, 511600010142 (i.s.), 511600010010, 511600010071
5 - 6	511600010071, 511600010198 (i.s.), 511600010145 (i.s.), 511600020084 (i.s.), LVŽ, 511600020062, 511600020079, LVŽ, 511600020077, 511600020165 (i.s.),

	511600020128 (i.s.), 511600020164 (i.s.), 511600020004 (i.s.), 511600020082 (i.s.), 511600020083 (i.s.), LVŽ, kerta upę Pilvė
6 - 7	511600020058
7 - 8	511600020058, LVŽ, 511600010124, 511600010125, 511600010124, 511600010180, 511600010047,
8 - 9	511600010049
9 - 1	511600010049, 511600010020, 511600010045

31 lentelė. Gudelių kaimo ribų aprašymas

Gretimybė	Ribos aprašymas
1 - 2	Kerta krašto kelią nr. 230, 510770010010, 510700030327, 510700030070, 510700010379 (i.s.)
2 - 3	510700010379 (i.s.)
3 - 4	514000050057 (i.s.)
4 - 5	LVŽ, 510700030344, 510700030081, 510700030343, 510700030429, 510700030321 (i.s.), 510700030024 (i.s.), 510700030302, 510700030287
5 - 6	510700030287, kerta krašto kelią nr. 230, 510770010010, 510700080294, 510700080260, 510700080112, 510700080234, 510700080152, kerta rajoninį kelią nr. 2606, 510770010006, 510700030443, 510770010010 (i.s.), 510700030175, 510770010010 (i.s.)
6 - 7	510770010010 (i.s.), 510700030199, 510700030074, 510770010010 (i.s.)
7 - 8	510700030227 (i.s.), 510700030389, 510700030150, 510700030268, LVŽ, 510700030244, LVŽ, 510700030101 (i.s.), 510700030192, 510700030314, 510700030274, 510700030347, 510700030354, kerta rajoninį kelią nr. 2639, 510770010029, 510700030203, 510700030372 (i.s.), LVŽ, 510700030430 (i.s.), 510700030309
8 - 9	510700030309, 510700030432, 510700030319, 510700030300 (i.s.), 510700030275, 510700030255, 510700030239, 510700030241, 510700030258 (i.s.), 510700030374 (i.s.), 510700030395, 510700030374 (i.s.), 510700030258 (i.s.), 510700030257 (i.s.), 510700030301 (i.s.), 510700030396, 510700030281, 510700030338, 510700030187, 510700030338, 510700030323, kerta rajoninį kelią nr. 2606, 510770010006, 510700080226, 510700080169, 510700080191
9 - 10	510700080026, 510700080027 (i.s.), 510700080094, 510700080049, 510700080014, LVŽ, 510700080030, 510700080004, 510700080037, 510700080129, LVŽ, 510700080245 (i.s.), 510700080196, 510700080035 (i.s.)
10 - 11	510700080010 (i.s.)
11 - 1	510700080255 (i.s.), 510700080257, 510700080077, 510700080037, 510700080006, 510700080163 (i.s.), 510700080178, 510700080159, 510700080177, 510700080125, 510700080018, 510700080276, 510700080018, kerta upę Kokė, LVŽ, 510700080123 (i.s.), 510700010174 (i.s.), 510700010372

32 lentelė. Gulioniškės kaimo ribų aprašymas

Gretimybė	Ribos aprašymas
------------------	------------------------

1 - 2	519200010210, 519200020080, LVŽ, 519200020080
2 - 3	519200020080, 519200020142 (i.s.), 519200020093, 519200020064, 519200020142 (i.s.)
3 - 4	519200020140 (i.s.), 514400010023, 514400010049
4 - 5	514400010049, LVŽ, 514400010005 (i.s.)
5 - 6	514400010005 (i.s.), 514400010036, LVŽ, 514400010005 (i.s.), kerta upę Judrę, 514400010019, 514400010005 (i.s.), 514400010011 (i.s.), 514400010052, 514400010005 (i.s.), 514400010023, 514400010020, 514400010003, 514400010048
6 - 7	514400010048, 514400010003
7 - 8	514400010003, 514400010023, kerta rajoninę kelią nr. 2602, 514470010002, 514400010024
8 - 9	514400010024, 514400040079, 514400010024
9 - 10	514400010024, kerta rajoninę kelią nr. 2602, 514470010002, 514400010023, 514400010007, 514400010014, 514400010004, 514400010029, 514400010050 (i.s.), 519200020040, 519200010210

33 lentelė. Guobiniškės kaimo ribų aprašymas

Gretimybė	Ribos aprašymas
1 - 2	511000010202
2 - 3	LVŽ, 511000010194, 511000010009, 511000010156, 511000010019, LVŽ, 511000010155, 511000010139 (i.s.)
3 - 1	514400040139 (i.s.), 511000010156, 514400040139 (i.s.), 511000010133, 511000010208, 511000010186, 511000010196, 514400040139 (i.s.), 511000010202

34 lentelė. Guobų kaimo ribų aprašymas

Gretimybė	Ribos aprašymas
1 - 2	510700080160, 510700080002
2 - 3	510700080002, 510700010050 (i.s.), 510700080084, 510700080132, 510700010382
3 - 4	LVŽ, kerta upę Vabalkšnė, 510700010360, 510700010375 (i.s.), LVŽ
4 - 5	510700010377 (i.s.), LVŽ, 510700010058, 510700080067, 510700010095, 510700010378 (i.s.), 510770010010 (i.s.), 510700010174
5 - 6	510700010174, 510700010372 (i.s.), 510700080123, 510700080114, 510700080147, 510700080278, 510700080163, 510700080255
6 - 7	510700080010
7 - 8	510700080035, 510700080245, LVŽ, 510700080129 (i.s.), 510700080215, 510700080037 (i.s.), 510700080004 (i.s.), LVŽ, 510700080137, 510700080256, 510700080252, 510700080027
8 - 9	510700080027, 510700080131, LVŽ, 510700080176, 510700080051, 510700080011 (i.s.)

9 – 10	LVŽ, 516600010021 (i.s.), 516600010175 (i.s.), 516600010171 (i.s.), 516600010191 (i.s.), 516600010193 (i.s.), 516600010226 (i.s.), 510700080016
10 – 11	510700080016
11 – 12	510700080016
12 – 13	510700080016, 510700080104, 510700080097, 510700080069, 510700080082, LVŽ, 510700080048 (i.s.), 510700080193, 510700080048 (i.s.), LVŽ, kerta upę Vabalkšņē, 510700080253
13 - 14	510700080253, 510700080168, LVŽ
14 - 1	516600010120 (i.s.), 516600010010 (i.s.), 510700080019 (i.s.), 510700080281 (i.s.), 510700080160

35 lentelē. Judrarūdēs kaimo ribų aprašymas

Gretimybē	Ribos aprašymas
1 - 2	514400010041, 519200010365, 519200010362, LVŽ, 519200010022, kerta rajoninį kelią nr. 2612, 519270010002, 519200010118, 519200010167, 519200010199
2 - 3	519200010199, 519200010167, 519200010114, LVŽ, 519200010443, 519200010235
3 - 4	519200010235, 519200010231, LVŽ, 519200010341, kerta rajoninį kelią nr. 2602, 519270010007 (i.s.), 519200010442, LVŽ, 519200010354, 519200010474, 519200010196, LVŽ, 519200010100, LVŽ, 519200010316
4 - 5	519200010316, 519200010312, 519200010276, 519200010323, 519200010399, 519200010137, 514400010050, LVŽ, 514400010006, kerta rajoninį kelią nr. 2602, 514470010002, 514400010041
5 - 1	514400010041

36 lentelē. Juodbariškēs kaimo ribų aprašymas

Gretimybē	Ribos aprašymas
1 - 2	511000030301, LVŽ, 512800010216
2 - 3	512800010216, 512800010042, 512800010155, 512800010042, 512800010071, 512800010071, 512800010154, 512800010041, 514400040155 (i.s.), 514400040067, 512800010043, 512800010053, LVŽ, 512800010086 (i.s.), 512800010053, LVŽ, kerta upę Jūrē
3 - 4	512800010065 (i.s.), 512800010173 (i.s.)
4 - 5	512800010048 (i.s.), 512800010031 (i.s.), 512800010016 (i.s.), LVŽ, 512800010170 (i.s.), 512800010110 (i.s.), 512800010226 (i.s.), 511000030004 (i.s.), 511000030096 (i.s.), 511000030088 (i.s.), kerta upę Jūrē, LVŽ, 511000030081, LVŽ, 511000030180 (i.s.), 511000030342 (i.s.), LVŽ, 511000030358, 511000030139 (i.s.), LVŽ, 511000030148, 511000030343, 511000030109, 511000030301

37 lentelē. Jūrēs kaimo ribų aprašymas

Gretimybė	Ribos aprašymas
1 - 2	514400010043, kerta rajoninį kelią nr. 2602, 514470010002, 514400010045, 514400010044, 514400010003 (i.s.), 514400010045
2 - 3	514400010045, 514400010015, 514400010027 (i.s.), 514400010016 (i.s.), 514400010025, 514400010045, kerta upę Jūrė, 514000020038, 514000020019 (i.s.), LVŽ, 514000020055, 514000020001, LVŽ, 514000020073, 514000020048, 514000020073, 514000020047, 514000020090, 514000020071, 514000020020, 514000020084 (i.s.), 512800050099
3 - 4	512800050099, 512800050212, 512800050258, 512800050259, 512800050093 (i.s.), 512800050125, 512800050124, 512800050125, 512800050261, 512800050185, 512800050282, 512800050247, 512800050282, 512800050265, 512800050194, 512800050195, 512800050234 (i.s.), 512800050200, 512800050234 (i.s.)
4 - 1	Kerta rajoninį kelią nr. 2602, 512870010004, LVŽ, 514400030136 (i.s.), 514400030038 (i.s.), 514400030042 (i.s.), LVŽ, 514400020010 (i.s.), 514400020161, 514400020005, LVŽ, 514400030052, 514400030046 (i.s.), 514400030025 (i.s.), 514400030098 (i.s.), 514400030021 (i.s.), kerta upę Jūrė, 514400040064, 514400040139 (i.s.), 514400040097, 514400040187, 514400040139 (i.s.), 514400040131, 514400040137, 514400040115, 514400040010, 514400040062, 514400040139 (i.s.), 514400010043

38 lentelė. Jūrės miestelio ribų aprašymas

Gretimybė	Ribos aprašymas
1 - 2	514000050056 (i.s.), LVŽ, 514000050057 (i.s.), 514000040107, 514000050057 (i.s.), 514000040108, 514000050057 (i.s.), 514000040114, 514000050057 (i.s.), LVŽ, 514000050059 (i.s.), 514000050033, kerta geležinkelio linijos sklypą nr. 514080010001, 514000040025, 514000050039 (i.s.), 514000040174, 514000050039 (i.s.), LVŽ, 514000050029 (i.s.), 514000050043 (i.s.), LVŽ, 514080010001 (i.s.), 514000050035 (i.s.)
2 - 1	514070010002, kerta rajoninį kelią nr. 2624

39 lentelė. Kajackų kaimo ribų aprašymas

Gretimybė	Ribos aprašymas
1 - 2	514000010011 (i.s.)
2 - 1	LVŽ, palei upę Judreika, 514000010012, 514000010019, 514000010007, 514000010012, 514000010016, LVŽ, 514000010010, 514000010016, 514000010012

40 lentelė. Kajackaraisčio kaimo ribų aprašymas

Gretimybė	Ribos aprašymas
1 - 2	514000010011
2 - 1	514000010011, 514000010025, 514000010011

41 lentelė. Kajackiškės kaimo ribų aprašymas

Gretimybė	Ribos aprašymas
1 - 2	511600020250, 511600020066, 511600020202, 512800030020, kerta rajoninį kelią nr. 2621, 511670010002
2 - 3	kerta geležinkelio linijos sklypą nr. 514080010001, kerta rajoninį kelią nr. 2621, 510770010028, 512800040038 (i.s.), 512800040022, LVŽ, 512800040028, 512800040008, 512800040016, kerta rajoninį kelią nr. 2621, 510770010028, 510700040317, 510700040112
3 - 4	510700040112, LVŽ, 510700040112, 510700040113
4 - 5	510700040114
5 - 6	510700040114
6 - 7	510700040335
7 - 1	510700040335, 510700040334, 510700040335, LVŽ, kerta upę Pilvė, 510700040086, 510700040072 (i.s.), kerta geležinkelio linijos sklypą nr. 510780010001, 511600020006 (i.s.), 511600020098, kerta rajoninį kelią nr. 2621, 511670010002, 511600020251, 511600020250

42 lentelė. Kalvos kaimo ribų aprašymas

Gretimybė	Ribos aprašymas
1 - 2	LVŽ, 511000030318, 511000030211, 511000030107 (i.s.), 511000030210, 511000030316, LVŽ
2 - 3	LVŽ, 511000030188 (i.s.), 511000030063 (i.s.), 511000030392, 511000030221 (i.s.), LVŽ, 511000010068, 511000010092, 511000010205, LVŽ, 511000010005, 511000010114, 511000010141, 511000010130, LVŽ, 511000010099, 511000010193, 511000010122, 511000010188
3 - 4	511000010188, 511000010193, LVŽ, 511000010192, 511000010098, 511000010045
4 - 5	511000010045, 514400040155 (i.s.), 511000030051, 511000030320
5 - 6	511000030320, 511000030319, LVŽ
6 - 1	511000030300 (i.s.), 511000030029 (i.s.)

43 lentelė. Kampinių kaimo ribų aprašymas

Gretimybė	Ribos aprašymas
1 - 2	511600010095, 511600010007 (i.s.), 511600010096, 511600010104
2 - 3	511600010104, LVŽ, kerta upę Pilvė
3 - 1	511600010171 (i.s.), 511600010170 (i.s.), LVŽ, kerta upę Pilvė, 511600010182, 511600010066, 511600010139, 511600010001, 511600010055, 511600010095

44 lentelė. Karališkės kaimo ribų aprašymas

Gretimybė	Ribos aprašymas
1 - 2	519200010142, 841500030143 (i.s.), 519200010368, 519200010369, 519200010368, 519200010024, 519200010455, 519200010120, 845100030165

	(i.s.), 519200010108, 519200010131, 845100030165 (i.s.), 519200010088, 845100030165 (i.s.), 519200010367, 519200010366
2 - 3	519200010366, 519200010126, LVŽ
3 - 1	519200010126, 519200010122, 519200010226, 519200010440, 519200010142

45 lentelė. Kardokų kaimo ribų aprašymas

Gretimybė	Ribos aprašymas
1 - 2	510100010005, 510100010021, 510100010128, 510100010145
2 - 3	510100010145, LVŽ, 510100010129 (i.s.), 510100010107, 510100010129 (i.s.), 510100010070, 510100010069, 510100010062, 510100010093, 510100010037, 510100010009, 510100010014 (i.s.), 510100010008, 510100010013, 510100010020, 510100010141, LVŽ, 510100010137
3 - 4	510100010137
4 - 5	510100010137, 510100010210, LVŽ, 510100010209
5 - 6	510100010209
6 - 7	510100010209, 510100010139, kerta rajoninį kelią nr. 2630, 510170010001, 510100010143
7 - 8	510100010143, LVŽ
8 - 9	519200020142 (i.s.), 510100010142
9 - 10	510100010172, 519200020137, 510100010176, 510100010024, kerta rajoninį kelią nr. 2630, 510170010001, 510100010135, LVŽ, kerta upę Višakis
10 - 11	519200020090 (i.s.)
11 - 1	510100010199 (i.s.), LVŽ, kerta upę Višakis, 510100010198, 510100010132, LVŽ, 510100010076, 510100010126, LVŽ, 510100010043, 510100010005

46 lentelė. Karklinių kaimo ribų aprašymas

Gretimybė	Ribos aprašymas
1 - 2	511000020383, 511000020220, 511000020104, 511000020186
2 - 3	511000020332, kerta rajoninį kelią nr. 2612, 511070010003, 511000010089, LVŽ, 511000010140 (i.s.), 511000010180, LVŽ, 511000010190 (i.s.), 511000010207 (i.s.), 511000010058, 511000010013, 511000010075, 511000010184 (i.s.)
3 - 4	514400040139, LVŽ
4 - 5	511000010032
5 - 6	511000010097, LVŽ, 511000010039, 511000010107, LVŽ, 511000010008, 511000010073
6 - 1	511000010073, 511000010129, 511000010096, 511000010087, 511000010191, 511000010195, 511000010173, LVŽ, 511000010071, kerta rajoninį kelią nr. 2612, 511070010003, 511000020025, 511000020116, 511000020059, 511000020074, 511000020292, 511000020231, 511000020228, 511000020003, 511000020013, 511000020381, 511000020387, 511000020187, 511000020186, 511000020129, 511000020220, 511000020383

47 lentelė. Kazliškių kaimo ribų aprašymas

Gretimybė	Ribos aprašymas
1 - 2	514000020084, 514000020048 (i.s.), 514000020062, 514000020048 (i.s.), 514000020056, 514000020073 (i.s.), LVŽ, 514000020001 (i.s.), 514000020019, kerta upę Jūrė, 514400010016, 514400010027, 514400010033, 514400010016, 514400010015 (i.s.), 514400010026, 514400010032, 514400010031, 514400010045 (i.s.)
2 - 3	514400010003 (i.s.), 514000020012, 514400010003 (i.s.), 510100020132
3 - 4	510100020132
4 - 5	510100020132, LVŽ, kerta upę Jūrė, 514000010012, LVŽ
5 - 6	524700010034 (i.s.), 514000010011 (i.s.), 514000010025 (i.s.), 514000010011 (i.s.), 514070010001, kerta rajoninį kelią nr. 2610, 514000010014, 514000010008, 514000010014
6 - 7	514000010014, 695000100381 (i.s.), 695000100376 (i.s.), 514000030014, 695000100381 (i.s.), 514000030007, 514000030005, 514000030006, 514000030010, 514000030015, 695000100243 (i.s.), 695000100244 (i.s.), 695000100381 (i.s.), 695000100384 (i.s.), 695000090411 (i.s.), 514000030015, LVŽ, 695000090424 (i.s.), 695000090045 (i.s.), LVŽ, 695000090034 (i.s.), 695000090010 (i.s.), LVŽ, 695000090009 (i.s.), 695000090008 (i.s.), LVŽ, 695000090006 (i.s.), 695000090072 (i.s.), LVŽ, 695000090098 (i.s.), LVŽ, 695000090092 (i.s.), 695000090091 (i.s.), LVŽ, 695000090219 (i.s.), 695000090212 (i.s.), LVŽ, 695000090206 (i.s.), 695000090205 (i.s.), 695000090204 (i.s.), 695000090203 (i.s.), 695000090202 (i.s.), 695000090201 (i.s.), LVŽ, 695000090200 (i.s.), LVŽ, 695000090407 (i.s.), 695000090410 (i.s.), 695000090401 (i.s.), 695000090400 (i.s.), 695000090399 (i.s.), 695000090398 (i.s.), LVŽ, 695000180036 (i.s.), LVŽ, 695000080067 (i.s.), LVŽ, 695000080061 (i.s.), LVŽ, 695000080060 (i.s.), 695000080052 (i.s.), LVŽ, 695000080043 (i.s.), 695000080042 (i.s.), LVŽ, 695000080497 (i.s.), LVŽ, 695000080012 (i.s.), 695000080011 (i.s.), LVŽ, 695000070185 (i.s.), 695000070186 (i.s.), LVŽ, 695000070203 (i.s.), LVŽ, 695000070204 (i.s.), 695000070194 (i.s.), 695000070223 (i.s.), LVŽ, 695000070240 (i.s.), LVŽ, 695000070241 (i.s.), LVŽ, 695000070262 (i.s.), 695000070285 (i.s.), LVŽ, 695000070457 (i.s.), 514000030015, LVŽ, 514000030013, LVŽ, 695000070309 (i.s.), 695000070450 (i.s.), LVŽ, 695000070168 (i.s.), LVŽ, 695000070167 (i.s.), 695000070160 (i.s.), LVŽ, 695000070159 (i.s.), LVŽ, 514000030015, 514000030012, LVŽ, kerta upę Pilvė, 514000050039, LVŽ, 514000050055, LVŽ, 514000050054, 514000050042, LVŽ, 514080010001, 514000050060, LVŽ, 514000050061, LVŽ, 514000050060, 695000190065 (i.s.), 695080010001 (i.s.), kerta geležinkelio linijos sklypą nr. 514080010001, 695000190204 (i.s.), 695000190138 (i.s.), 695000190112 (i.s.), 695000190041 (i.s.), 514000050035
7 - 8	514000050035, kerta rajoninį kelią nr. 2624, 514070010002, 514000050057
8 - 9	514000050057

9 - 10	514000050057
10 - 11	514000050057
11 - 12	514000050057
12 - 13	514000050057
13 - 14	514000050057, LVŽ, 514000050051 (i.s.), 514000050021 (i.s.), LVŽ, 514000050058, 514000050059, kerta geležinkelio linijos sklypą nr. 514080010001, 514000050039
14 - 15	514000050039, LVŽ, kerta upę Pilvė, 512800050283, 512800040020 (i.s.), 512800050284, kerta geležinkelio linijos sklypą nr. 512880010001
15 - 16	512880010001
16 - 17	Kerta geležinkelio linijos sklypą nr. 512880010001, 512800050284, LVŽ, 514600020091 (i.s.), 514600020090 (i.s.), 514600020089 (i.s.), 514600020136 (i.s.), LVŽ, 514600020021 (i.s.), LVŽ, 514600020064 (i.s.), 514600020006 (i.s.), LVŽ, 514600020009 (i.s.), 514600020177 (i.s.), 514600020083 (i.s.), 514600020116 (i.s.), 514600020118 (i.s.), 514600020117 (i.s.), LVŽ, 514600020038 (i.s.), 514600020134 (i.s.), LVŽ, 514600020105 (i.s.), LVŽ, 514600020200 (i.s.), 512800050284, LVŽ
17 - 1	Kerta rajoninį kelią nr. 2610, 512870010008, 514000020084

48 lentelė. Kazlų I kaimo ribų aprašymas

Gretimybė	Ribos aprašymas
1 - 2	514400040139
2 - 3	514400040139
3 - 4	514400040139
4 - 5	514400040139
5 - 6	514400040139
6 - 7	514400040139
7 - 8	514400040139
8 - 9	514400040139
9 - 10	514400040139
10 - 11	514400040139
11 - 12	514400040139
12 - 13	514400040139, kerta upę Jūrė, 514400030021, 514400030098, 514400030025, 514400030046, 514400030052 (i.s.), LVŽ, 514400020005 (i.s.), 514400020007, 514400020180, 514400020010, LVŽ, 514400030042, 514400030038, 514400030136, LVŽ, kerta rajoninį kelią nr. 2602, 512870010004
13 - 14	512800050234 (i.s.), kerta rajoninį kelią nr. 2602, 512870010004
14 - 15	514400030136, 514400030076, 514400030136, kerta rajoninį kelią nr. 2613, 514470010001, 514400030167, 514600050155 (i.s.), LVŽ, 514400030039, LVŽ
15 - 16	LVŽ, 512800010069, LVŽ, kerta geležinkelio linijos sklypą nr. 512880010001, LVŽ, 512800030011, 512800030024, 512800030008
16 - 17	512800030008, 512880010003 (i.s.), 512800030021, kerta rajoninį kelią nr. 2621, 511670010002

17 - 18	kerta rajoninį kelią nr. 2621, 511670010002, 512800030020
18 - 19	512800030020
19 - 20	512800030020
20 – 21	512800030020, LVŽ, 512800030020, 512800030022
21 – 22	512800030022
22 – 23	512800030022, LVŽ, 510500020185 (i.s.), 512800030022, kerta geležinkelio linijos sklypą nr. 512880010002
23 - 24	512880010002
24 – 25	512880010002
25 – 26	Kerta geležinkelio linijos sklypą nr. 512880010002, 512800030022, 512800030020, kerta geležinkelio linijos sklypą nr. 512880010002, LVŽ
26 – 27	512800010022 (i.s.), 512800010047 (i.s.), 512800010035 (i.s.), 512800010024 (i.s.), LVŽ, 512800010045 (i.s.), 512800010283, 512800010192, 512800010026, 512800010062, kerta rajoninį kelią nr. 2613, 512870010005, 512800010134, 512800010212 (i.s.), 512800010002 (i.s.), 512800010019 (i.s.), LVŽ, kerta upę Jūrė, 514400040065
27 – 1	514400040065, 514400040019, 514400040155 (i.s.), 514400040012, 514400040155 (i.s.), 514400040120, 514400040022, 514400040059, 514400040155 (i.s.), LVŽ, 514400040155 (i.s.)

49 lentelė. Kazlų II kaimo ribų aprašymas

Gretimybė	Ribos aprašymas
1 - 2	510700060019, 510700060060 (i.s.), LVŽ, 510700060018
2 - 3	510700060018, 510700060017, 510700060171, 510700060124, 510700060062, 510700060044, 510700060185, 510700060184, 510700060015
3 - 4	510700060015, 510700060001, 510700060123, 510700060090, LVŽ, 510700060086
4 - 1	510700060086, 510700060006, 510700060017, 510700060018

50 lentelė. Kazlų Rūdės miesto ribų aprašymas

Gretimybė	Ribos aprašymas
1 - 2	514600050265, LVŽ, 514600050266, 514600050155, 514600050266, 514400030167 (i.s.), 514470010001 (i.s.), kerta rajoninį kelią nr. 2613, LVŽ, 514600050148, 514600050149, 514600050203, 514400030136 (i.s.), 514600040150, 514600040319, 514400030136 (i.s.), 514400030076 (i.s.), 514400030136 (i.s.)
2 - 3	512870010004 (i.s.), 514600040319, 512870010004, 512870010004 (i.s.), 512870010008 (i.s.)
3 - 4	LVŽ, 514600020199, 512800050284 (i.s.), 514600020200, LVŽ, 514600020105, LVŽ, 514600020134, 514600020038, LVŽ, 514600020117, 514600020118, 514600020116, 514600020083, 514600020177, 514600020009, LVŽ, 514600020006, 514600020064, LVŽ, 514600020021, LVŽ, 514600020136,

	514600020089, 514600020090, 514600020091, LVŽ, 512800050284 (i.s.), kerta geležinkelio sklypą nr. 514680010001, 512880010001 (i.s.)
4 - 5	512800040031 (i.s.), LVŽ, 512800040029 (i.s.), 514600030026, 514600030017, 512800040029 (i.s.), 514600030012, 514600030096, 512800040029 (i.s.), 514600030018, 512800040029 (i.s.), 514600030099, 512800040029 (i.s.), 514600030050, 514600030052, 512800040029 (i.s.), LVŽ, 512800040029 (i.s.), 514600010298, 512800040029 (i.s.), 514600010230, 512800040029 (i.s.), 514600010324, 512800040029 (i.s.), 514600010327
5 - 6	514670010001, kerta krašto kelią nr.183, 514670010005, 512800040039 (i.s.), kerta geležinkelio sklypą nr. 512880010003
6 - 1	514680010001, 512800030008 (i.s.), 512800030024 (i.s.), LVŽ, 512800030011 (i.s.), LVŽ, kerta geležinkelio sklypą nr. 512880010002, 514600050263, LVŽ, 512800010069 (i.s.)

51 lentelė. Klampupių kaimo ribų aprašymas

Gretimybė	Ribos aprašymas
1 - 2	LVŽ, kerta upę Klampupis, 511000010120 (i.s.), 511000010061, 511000010200, LVŽ, 511000010017, 511000010201, 511000010023
2 - 3	511000010023, 511000010024, 511000010007, 511000010037
3 - 4	511000010037, 514400040044, 514400040139 (i.s.), 514400040060
4 - 5	514400040060, 514400040073, LVŽ, 514400040009
5 - 6	514400040009, 514400040066, 514400040045, 514400040139 (i.s.), 514400040003
6 - 1	514400040003, 511000010200, kerta upę Klampupis, LVŽ

52 lentelė. Klevinės kaimo ribų aprašymas

Gretimybė	Ribos aprašymas
1 - 2	511600020056, LVŽ, 511600020144, LVŽ
2 - 3	511600020118, 511600020035, 511600020044, 511600020081, 511600020089, 511600020060, 511600020088
3 - 4	511600020088, kerta rajoninį kelią nr. 2621, 511670010002, 511600020006, kerta geležinkelio linijos sklypą nr. 510780010001, 510700040072, LVŽ, kerta upę Pilvė, 510700040335 (i.s.), 510700040334 (i.s.), 510700040335 (i.s.)
4 - 5	LVŽ
5 - 6	LVŽ, 510700040073, LVŽ, 510700040342
6 - 7	510700040342, LVŽ 517400010220 (i.s.), 517400010371 (i.s.), 517400010129 (i.s.), kerta geležinkelio linijos sklypą nr. 510780010002
7 - 1	510780010002, kerta upę Pilvė, 511600020006, kerta rajoninį kelią nr. 2621, 511670010002, 511600020153, 511600020043, 511600020021, 511600020007, 511600020056

53 lentelė. Kriauniškės kaimo ribų aprašymas

Gretimybė	Ribos aprašymas
1 - 2	511000030005 (i.s.), LVŽ, 511000030328 (i.s.), 511000030069, LVŽ, 511000030106, 511000030200, 511000030093, 511000030289, 511000030071 (i.s.)
2 - 3	LVŽ, 511000030067, 511000030035, 511000030289, 511000030093, 511000030200, 511000030106, 511000030047, 511000030217, 511000030066 (i.s.), 511000030104, 511000030199, 511000030198, 511000030324
3 - 4	511000030324, LVŽ, 511000030359, 511000030048, 511000030248, 511000030024, 511000030023
4 - 5	511000030023, LVŽ, kerta upę Jūrė
5 - 6	511000030041 (i.s.)
6 - 1	511000030073 (i.s.), 511000030285 (i.s.), 511000030283 (i.s.), 511000030015 (i.s.), 511000030297 (i.s.), 511000030286 (i.s.), 511000030350 (i.s.), LVŽ, kerta upę Jūrė, 511000030307, 395300030471 (i.s.)

54 lentelė. Krūvelių kaimo ribų aprašymas

Gretimybė	Ribos aprašymas
1 - 2	512800010008, LVŽ, kerta upę Jūrė, 512800010281, 514400040138, LVŽ, 514400040155 (i.s.), 512800010279, 514400040155 (i.s.), 512800020202, 514400040038, 514400040121, 514400040155 (i.s.), 512800010144, 512800010097, 512800010105, 512800010093, 512800010081, LVŽ, kerta upę Jūrė, 512800010158
2 - 3	512800010158, 512800010146, 512800010159, 512800010237, kerta rajoninį kelią nr. 2613, 512870010005, 512800010038 (i.s.)
3 - 4	512800010038 (i.s.), 512800010013
4 - 5	512800010037, 512800010186, 512800010256, 512800010077 (i.s.), 512800010124
5 - 6	512800010124, 512800010257, 512800010123, 512800010257
6 - 7	512800010257
7 - 1	512800010257, 512800010108, 512800010092 (i.s.), 512870010005 (i.s.), 512800010248, 512800010009, kerta rajoninį kelią nr. 2613, 512870010005, 512800010096, 512800010111, 512800010202 (i.s.), 512800010252 (i.s.), 512800010008

55 lentelė. Kučiškės kaimo ribų aprašymas

Gretimybė	Ribos aprašymas
1 - 2	LVŽ, 511000030276, 511000030393, 511000030275, LVŽ
2 - 3	LVŽ, 511000030260 (i.s.), 511000030128 (i.s.), 511000030129 (i.s.), 511000030127 (i.s.), LVŽ, 511000030336, LVŽ, 511000030261 (i.s.), 511000030091 (i.s.), 511000030162 (i.s.), 511000030161, LVŽ
3 - 4	511000030049 (i.s.), 511000030387 (i.s.), LVŽ, 511000030326 (i.s.), 511000030388 (i.s.), 511000030384, 511000030388 (i.s.)

4 - 5	511000030347 (i.s.), LVŽ, 511000030120, 511000030352, 511000030355, 511000030310, LVŽ, 511000030177 (i.s.), 511000030231 (i.s.), 511000030017, 511000030390, 511000030274
5 - 1	511000030274, 511000030356, 511000030157, 511000030374, 511000030305, LVŽ, 511000030187 (i.s.)

56 lentelė. Kūjų kaimo ribų aprašymas

Gretimybė	Ribos aprašymas
1 - 2	840800010071 (i.s.)
2 - 3	840800010048 (i.s.), 840800010045 (i.s.), 840800010040 (i.s.), 840800010046 (i.s.), LVŽ, 840800010062, LVŽ, 840800010068 (i.s.), 840800010024 (i.s.)
3 - 4	LVŽ, 510100010146, 529300010374 (i.s.), 529300010033 (i.s.), 529300010019 (i.s.)
4 - 5	510100010137 (i.s.), 510100010113, 510100010137 (i.s.)
5 - 1	LVŽ, 510100010011, 510100010166, 510100010169, 510100010092 (i.s.), 510100010022 (i.s.), LVŽ, 510100010223, LVŽ, kerta upę Višakis

57 lentelė. Kvietišio kaimo ribų aprašymas

Gretimybė	Ribos aprašymas
1 - 2	kerta magistralinį kelią nr. A5, 510770010001, 510770010022, 510700060252, 510700060064, 510700060065, 510700050071, kerta rajoninį kelią nr. 2617, 510770010026
2 - 3	510770010026, 510700050103, 510700050018, 510700050033 (i.s.)
3 - 4	LVŽ, 510700050230, 510700050228, 510700050243, 510700050114, 510700050129, 510700050130, 510700050239, 510700050115, 510700050133
4 - 5	510700050133, 510700050085, 510700050023, LVŽ, 510700050003 (i.s.), 510700050036
5 - 6	510700050003 (i.s.), 510700050237, 510770010026, kerta rajoninį kelią nr. 2617, 510770010026, 510700050006, kerta magistralinį kelią nr. A5, 510770010022, 510770010001
6 - 1	510770010001, 510770010017, 510700070044, 510700070054, 510700070035, 510700070051, 510770010001

58 lentelė. Kvietkapušio kaimo ribų aprašymas

Gretimybė	Ribos aprašymas
1 - 2	512800010173, 512800010065
2 - 3	512800010065, 512800010209, 512800010060, 512800010152
3 - 4	512800010152, 512800010088, LVŽ, 512800010017, 512800010092, 512800010252
4 - 5	512800010252, 512800010202, 512800010096 (i.s.), kerta rajoninį kelią nr. 2613, 512870010005, 512800010092, 512800010017, 512800010165, 512800010061, 512800010157, 512800010066, 512800010264, 512800010257 (i.s.), 512800010265

5 - 1	512800010265, kerta rajoninį kelią nr. 2613, 512870010005, 512800010173
-------	---

59 lentelė. Lasiškių kaimo ribų aprašymas

Gretimybė	Ribos aprašymas
1 - 2	510700070001, 510700070007, 510700070011, LVŽ, 510700070008, 510700070017, 510700070036 (i.s.), 510700070008, 510700070015
2 - 1	510700070015, 510700070036 (i.s.), 510700070014, LVŽ, 510700070001

60 lentelė. Lodiškės kaimo ribų aprašymas

Gretimybė	Ribos aprašymas
1 - 2	840800010048, 840800010057 (i.s.), 840800010011, 840800010033, 840800010010, 840800010057 (i.s.), 840800010022, 840800010014, 840800010009, 840800010002
2 - 3	LVŽ, 529300010385, 840800010074, LVŽ, 840800010073, 840800010067, LVŽ, 840800010026, 840800010027, 840800010026
3 - 1	840800010024, LVŽ, 840800010024, 840800010068, LVŽ, 840800010062, LVŽ, 840800010046, 840800010040, 840800010045, 840800010048

61 lentelė. Marackų kaimo ribų aprašymas

Gretimybė	Ribos aprašymas
1 - 2	512800050234, 512800050223, 512800050125 (i.s.), 512800050118, 512800050189, 512800050106, 512800050088, 512800050093, 512800050234
2 - 3	512800050234, 512870010008 (i.s.), kerta rajoninį kelią nr. 2610, 512870010008
3 - 4	512870010008, kerta rajoninį kelią nr. 2602, 512870010004
4 - 1	512800050234

62 lentelė. Mažosios Senažiškės kaimo ribų aprašymas

Gretimybė	Ribos aprašymas
1 - 2	510700040205, kerta krašto kelią nr. 183, 510770010025, 510770010011
2 - 3	512800040029 (i.s.), 512800040017, 512800040018, 512800040035, LVŽ, kerta upę Pilvė
3 - 4	510700010379 (i.s.), 510700010423, 510700010220, 510700010221, 510700010434, 510700010435, kerta krašto kelią nr. 183, 510770010024, 510700040080, 510700040308 (i.s.)
4 - 5	510700040015 (i.s.), 510700040050 (i.s.), LVŽ, kerta upę Pilvė, 510700040115, 510700040015
5 - 1	510700040204, LVŽ, 510700040205

63 lentelė. Muriniškės kaimo ribų aprašymas

Gretimybė	Ribos aprašymas
1 - 2	512800010231, 512800010018, 512800010025, 512800010223, 512800010194, 512800010015, LVŽ kerta upę Jūrė, 514400040001

2 - 3	514400040001, LVŽ kerta upę Jūrē, 512800010019, 512800010002, 512800010212, keta rajoninī keliā nr. 2613, 512870010005, 512800010002, 512800010023, LVŽ, 512800010021, 512800010045, LVŽ, 512800010024, 512800010035, 512800010047, 512800010022
3 - 4	512800010022, 512800010023, 512800010254, LVŽ, 512800010176, LVŽ, 512800010247, LVŽ, 512800010013
4 - 5	512800010013, 512800010038
5 - 1	512800010038, kerta rajoninī keliā nr. 2613, 512870010005, 512800010018, 512800010231

64 lentelē. Naudzių kaimo ribų aprašymas

Gretimybė	Ribos aprašymas
1 - 2	LVŽ, 510100020087 (i.s.), 514000010021
2 - 3	514000010021, LVŽ, 514000010015, LVŽ, 514000010021, LVŽ, kerta upę Jūrē, 514000010022, 524700010034 (i.s.)
3 - 1	LVŽ, 514000010012 (i.s.), 514000010003, 514000010012 (i.s.), LVŽ, kerta upę Jūrē, 510100020020, 510100020132 (i.s.)

65 lentelē. Nedėldaržio kaimo ribų aprašymas

Gretimybė	Ribos aprašymas
1 - 2	511600010056, 511600010063, 511600010051, 511600010163, 511600010161, 511600010125 (i.s.), 511600010124 (i.s.), LVŽ, 511600020058 (i.s.)
2 - 3	LVŽ
3 - 1	512600020228 (i.s.), 512600020008 (i.s.), 511600020249, LVŽ, 511600020248, 511600020253, LVŽ, 512600020088, 511600010082, LVŽ, 511600010163, 511600010051, 511600010063, 511600010056

66 lentelē. Pačtoriškės kaimo ribų aprašymas

Gretimybė	Ribos aprašymas
1 - 2	LVŽ, 511600020182, 511600020181, LVŽ
2 - 3	511600020184 (i.s.), LVŽ, 511600020129 (i.s.), 511600020099, 511600020129 (i.s.), 511600020223 (i.s.), 511600020215 (i.s.), 511600020101, 511600020041, 511600020206 (i.s.), 511600020091, 511600020156, LVŽ, 511600020230 (i.s.), 511600020177, 511600020220
3 - 4	511600020220, 512600020074 (i.s.), 512600020092 (i.s.), 512600020097 (i.s.), 512600020224 (i.s.), 512600020233 (i.s.), 512600020091 (i.s.), 512600020030 (i.s.), 512600020218 (i.s.), LVŽ, 512600020228 (i.s.)
4 - 5	LVŽ
5 - 1	511600020058 (i.s.)

67 lentelē. Pagyviškio kaimo ribų aprašymas

Gretimybė	Ribos aprašymas
------------------	------------------------

1 - 2	510700050050, 510700050092, 510700050038, 510700050244, 510700050253 (i.s.), 510700050213, 510700050244, 510700050037, 510700050039
2 - 3	510700050039, 510700050017, 510700050131, LVŽ, 510700050099, 510700050214, 510700050222, LVŽ, 510700050262, 510700050261, kerta rajoninį kelią nr. 2617, 510770010026, 510700050217, 510700050251, 510700050336, kerta magistralinį kelią nr. A5, 510770010022, 510770010001, 510700050338
3 - 4	510700050338, 510770010001
4 - 1	Kerta magistralinį kelią nr. A5, 510770010022, 510770010001, 510700050312, kerta rajoninį kelią nr. 2617, 510770010026, 510700050003, 510700050095, LVŽ, 510700050258, 510700050107, 510700050050

68 lentelė. Pakardokio kaimo ribų aprašymas

Gretimybė	Ribos aprašymas
1 - 2	LVŽ, kerta upę Višakis, 510100010194 (i.s.), 510100010120 (i.s.), LVŽ
2 - 3	510100010145 (i.s.), 510100010128 (i.s.), 510100010021 (i.s.), 510100010005 (i.s.), LVŽ, 510100010043 (i.s.), LVŽ, 510100010126 (i.s.), 510100010076 (i.s.), LVŽ, 510100010132 (i.s.), 510100010198 (i.s.), LVŽ, 510100010199
3 - 4	510100010199
4 - 1	510100010199, 510100010066, 510100010199, 510100010042, 510100010045, LVŽ, 840800010057 (i.s.), 510100010004, 840800010057 (i.s.), 510100010063, 840800010057 (i.s.), 840800010056, 840800010049

69 lentelė. Paskarlupių kaimo ribų aprašymas

Gretimybė	Ribos aprašymas
1 - 2	LVŽ, 519200010335, 519200010266, 519200010334 (i.s.), LVŽ, kerta upę Skarlupis, 519200010289, 519200010290
2 - 1	845100030090 (i.s.), 519200010093, 519200010258, 845100030090 (i.s.), 519200010061, LVŽ, 519200010383, 519200010139, 519200010010, 519200010245, 519200010010, 519200010143, 519200010010, 519200010144, 845100030090 (i.s.), 519200010441, 519200010336, 519200010253, 845100030090 (i.s.), 519200010340, 845100030090 (i.s.)

70 lentelė. Paukštynės kaimo ribų aprašymas

Gretimybė	Ribos aprašymas
1 - 2	510700040309
2 - 3	510700040309, LVŽ, 510700040065 (i.s.), LVŽ, 510700040044 (i.s.)
3 - 1	LVŽ, 510700040309

71 lentelė. Pavobelkės kaimo ribų aprašymas

Gretimybė	Ribos aprašymas
------------------	------------------------

1 - 2	LVŽ, 510700080168 (i.s.), 510700080043, 510700080253 (i.s.), LVŽ, 510700080254, LVŽ, kerta upę Vabalkšnė, 510700080048, LVŽ, 510700080046, 510700080047, 510700080046
2 - 3	510700080042, 510700080016 (i.s.)
3 - 4	516600010197
4 - 1	516600010197, 516670010012, 516600010216, 516600010013, 516600010218, LVŽ, 516600010161 (i.s.), 516600010121 (i.s.), 516600010164, 516600010121 (i.s.), 516600010120 (i.s.)

72 lentelė. Pečiulių kaimo ribų aprašymas

Gretimybė	Ribos aprašymas
1 - 2	841500030070 (i.s.), 519200010086, 519200010045, 519200010081, 519200010121, 519200010214, 519200010338
2 - 3	519200010338, 519200010319, 519200010133, 519200010142 (i.s.), 519200010440 (i.s.), 519200010226 (i.s.), 519200010122 (i.s.), 519200010126 (i.s.)
3 - 4	LVŽ, 519200010183, LVŽ, kerta upę Višakis
4 - 5	519200010249 (i.s.), 519200010200 (i.s.), 519200010049 (i.s.), 519200010036 (i.s.), 519200010084 (i.s.), 519200010085 (i.s.)
5 - 1	519200010309 (i.s.), 519200010076 (i.s.), 519200010105 (i.s.), 519200010043 (i.s.), 519200010485 (i.s.), 519200010222 (i.s.), 519200010326 (i.s.), 519200010259 (i.s.), 519200010394 (i.s.), 519200010483 (i.s.), 519200010156 (i.s.), 519200010321 (i.s.), 519200010018 (i.s.), 519200010037 (i.s.), 519200010048 (i.s.), 511000010018 (i.s.), LVŽ, kerta upę Višakis

73 lentelė. Pinciškių kaimo ribų aprašymas

Gretimybė	Ribos aprašymas
1 - 2	510700080011, LVŽ, 510700080131 (i.s.), 510700080056 (i.s.), 510700080073, 510700080053, 510700080074
2 - 3	510700080074, 510700080009, 510700080033, kerta rajoninį kelią nr. 2606, 510770010006, 510700030329, 510700030112, 510700030301, 510700030257, 510700030258, 510700030374, 510700030258, 510700030257, 510700030301, 510700030300
3 - 4	510700030300, 510700030293, 510700030039 (i.s.), 510700030360, 510700030356 (i.s.), LVŽ, 510700030240, 510700030408, 510700030294, 510700030005, 510700030042 (i.s.), 510700030385 (i.s.), 510700030135
4 - 1	510700030135, 510700030087, 695000210039 (i.s.), 695000210398 (i.s.), 510700030337, 695000210398 (i.s.), 516600010183 (i.s.), 516600010189 (i.s.), 516670010007 (i.s.), 510770010016, kerta rajoninį kelią nr. 2606, 510770010006, 510770010014, 510700080274, 510700080011

74 lentelė. Pributkės kaimo ribų aprašymas

Gretimybė	Ribos aprašymas
-----------	-----------------

1 - 2	510700030018, 510700030409, 510700030385, 510700030042, 510700030385, 510700030409, 510700030377, LVŽ, 510700030356, 510700030069, 510700030039
2 - 3	510700030039, 510700030004, 510700030431, LVŽ, 510700030122, LVŽ, 510700030434, 510700030097 (i.s.)
3 - 4	510700030100 (i.s.), 510700030325, 510700030057 (i.s.), 510700030060 (i.s.), 510700030202, 510700030041
4 - 1	510700030041, 510700030139, 695000210382 (i.s.), 510700030061, 510700030018

75 lentelė. Prūsokų kaimo ribų aprašymas

Gretimybė	Ribos aprašymas
1 - 2	519200020034, 519200020122, 845100010004 (i.s.), 519200020038, 519200020181, 519200020016, 519200020054
2 - 3	519200020054, 519200020004, 519200020054, 519200020011 (i.s.), 519200020120 (i.s.)
3 - 4	519200020054, 519200020016, 519200020038, 519200020013, 519200020079, 519200020112, LVŽ, 519200020034
4 - 5	519200020034
5 - 1	519200020034

76 lentelė. Račyliškės kaimo ribų aprašymas

Gretimybė	Ribos aprašymas
1 - 2	Kerta krašto kelią nr. 230, 510770010010, 510700040001, 510700040143, 510700040006, 510700040177, 510700040044 (i.s.), kerta krašto kelią nr. 230, 510770010010, 510700050165, 510700050052, 510700060020, 510700060021
2 - 3	510700060021, 510700060020, LVŽ, 510700060061
3 - 1	510700060061, 510700060023, 510700060084, 510700060033 (i.s.), 510700060072 (i.s.), 510700060192 (i.s.), 510770010010

77 lentelė. Raudonplynio kaimo ribų aprašymas

Gretimybė	Ribos aprašymas
1 - 2	519200020140, 519200020065, 519200020142 (i.s.)
2 - 3	LVŽ, 519200020187
3 - 4	519200020187, LVŽ
4 - 1	519200020186, LVŽ, 519200020140

78 lentelė. Rūdupio kaimo ribų aprašymas

Gretimybė	Ribos aprašymas
1 - 2	LVŽ, kerta upę Pilvė, 511600010130
2 - 3	511600010130, 511600010092 (i.s.), 511600010146, 511600010189, 511600010146, 511600010149, 511600010141, 511600010009 (i.s.), 511600010136, 511600010127 (i.s.), 511600010120 (i.s.), LVŽ, 511600010131

	(i.s.), LVŽ, 511600010103 (i.s.), 511600010062, 511600010085, 511600010151 (i.s.), LVŽ
3 - 4	512800030022 (i.s.), 512800030020 (i.s.), 511600010117, 512800030020 (i.s.), 511600010188, 511600010061, 511600010191, 511600010011, 511600010101, 511600010152, 512800030020 (i.s.)
4 - 5	511600010166 (i.s.), 511600010098 (i.s.), 511600010101, LVŽ
5 - 6	LVŽ, 511600010071 (i.s.), 511600010101, 511600010011, 511600010010 (i.s.), LVŽ, 511600010142, 511600010212, 511600010177 (i.s.), LVŽ, 511600010115 (i.s.), LVŽ, kerta upę Pilvē
6 - 1	511600010169 (i.s.), 511600010171 (i.s.)

79 lentelē. Selemos kaimo ribų aprašymas

Gretimybē	Ribos aprašymas
1 - 2	510700060162, 510700060141, 510700060138, 510700060173, 510700060190, 510700060075, kerta rajoninį keliā nr. 2617, 510770010026, 510770010010 (i.s.), 510700060071, 510700060128, 510700060194, 510700060193, 510700060049, 510770010010 (i.s.), 510700060192, 510700060191
2 - 3	510700060191, 510700060192, 510700060072, 510700060033, 510700060073, 510700060003
3 - 4	510700060003, 510700060036, 510700060047, 510700060024, LVŽ
4 - 5	510700060086 (i.s.), 510700060090 (i.s.), 510700060110
5 - 6	510700060110, 510700050106, 510700050105
6 - 7	Kerta rajoninį keliā nr. 2617, 510770010026, 510700060063, 510700060064 (i.s.), 510700060252 (i.s.), 510700060237, kerta magistralinį keliā nr. A5, 510770010022, 510770010001
7 - 8	510770010001
8 - 9	kerta magistralinį keliā nr. A5, 510770010022, 510770010001, 510700060241, 510770010019 (i.s.), LVŽ, 510700060031, 510700060118, 510700060030, 510700060008, 510700060213
9 - 1	510700060213, LVŽ, 510700060059, 510700060111, 517800010046 (i.s.), 510700060099, 510700060095, 510700060085, 510700060011, 510700060211, 510700060104, 510700060143, 517800010056 (i.s.), 517400060024 (i.s.), 510700060078, 510700060207, 510700060206, LVŽ, 517400060125 (i.s.), 510700060138, 510700060162

80 lentelē. Senāziškēs kaimo ribų aprašymas

Gretimybē	Ribos aprašymas
1 - 2	841500030070 (i.s.)
2 - 3	LVŽ, kerta upę Višakis, 511000010018, 519200010048, 519200010037, 519200010018, 519200010321, 519200010156, 519200010483, 519200010394, 519200010259, 519200010326, 519200010222, 519200010485, 519200010043, 519200010105, 519200010076, 519200010309

3 - 4	519200010309, kerta rajoninį kelią nr. 2612, 519270010002, 519200010105, 519200010272, 519200010486, 519200010273, 519200010310
4 - 5	519200010310, 514400040139 (i.s.), 519200010019, 519200010401, 519200010008, 519200010030, LVŽ, 519200010166
5 - 6	519200010166, 519200010035, 511000010024 (i.s.), 511000010023 (i.s.)
6 - 1	Kerta rajoninį kelią nr. 2612, 519270010002, 511000010011, LVŽ, kerta upę Višakis

81 lentelė. Senos Rūdos kaimo ribų aprašymas

Gretimybė	Ribos aprašymas
1 - 2	512800040031, 512880010001 (i.s.)
2 - 3	512800040033 (i.s.), LVŽ, 512800040004 (i.s.), 512800040014 (i.s.), 512800040005 (i.s.), 512800040034, LVŽ, kerta upę Pilvė, 514000050063, 514000050064, LVŽ,
3 - 4	514000050057 (i.s.)
4 - 5	510700010084, 510700010472, 512800040027, 510700010060, 510700010059, 510700010057, LVŽ, 510700010237, 510700010460, 510700010305, 510700010379 (i.s.)
5 - 6	510700010379 (i.s.)
6 - 7	512800040029
7 - 8	512800040029
8 - 1	512800040029, LVŽ, 512800040031

82 lentelė. Senovės kaimo ribų aprašymas

Gretimybė	Ribos aprašymas
1 - 2	510700040069, LVŽ, 510700040047, LVŽ, kerta upę Vabalkšnė
2 - 3	510700040299, LVŽ, 510700040244, LVŽ, 510700040229, LVŽ, 510700040200, 510700040216
3 - 4	510700040216, 510700040200, 510700040308 (i.s.), 510700040229, 510700040244, 510700040298, 510700040308 (i.s.), 510700040138, 510700040103, 510700040159, 510700040308 (i.s.), 510700040164, 510700040227, 510700040254, 510700040351, 510700040308 (i.s.), 510700040130, 510700040202, kerta upę Vabalkšnė, 510700040002
4 - 5	LVŽ, 510700040004
5 - 1	510700040004, 510700040319, 510700040309 (i.s.), 510700040069

83 lentelė. Skindeliškės kaimo ribų aprašymas

Gretimybė	Ribos aprašymas
1 - 2	841500030023 (i.s.), 841570010001 (i.s.), 841500030039 (i.s.), 841500030033 (i.s.), 841500030136 (i.s.), 841500030024 (i.s.), 841500030026 (i.s.), 841500030025 (i.s.), 841500030066 (i.s.), 841500030135 (i.s.), LVŽ, 841500030034 (i.s.), 841500030134 (i.s.), LVŽ, 841500030070 (i.s.)
2 - 3	LVŽ, kerta upę Višakis, 511000010014

3 - 4	Kerta rajoninį kelią nr. 2612, 511070010003, 511000010016, LVŽ, 511000010061 (i.s.), 511000010051, 511000010120
4 - 5	511000010120, 511000010110 (i.s.), 511070010003, 511000010033, LVŽ, 511000010177 (i.s.), 511000010048, 511000010182, 511000010157
5 - 6	511000010074, 511000010015 (i.s.), LVŽ, 511000010093, 511000010124, kerta rajoninį kelią nr. 2612, 511070010003, 511000010154
6 - 7	511000010154
7 - 1	511000010154, LVŽ. Kerta upę Višakis

84 lentelė. Slabados kaimo ribų aprašymas

Gretimybė	Ribos aprašymas
1 - 2	511600010097, 511600010090, 512800030022 (i.s.)
2 - 3	LVŽ, 511600010151, 511600010103, LVŽ, 511600010131, LVŽ, 511600010120, 511600010127, 511600010136 (i.s.), 511600010009, 511600010004, 511600010189 (i.s.), 511600010132, 511600010092
3 - 4	511600010092, 511600010104 (i.s.), 511600010007, 511600010093, LVŽ, 511600010093
4 - 1	511600010093, 511600010097

85 lentelė. Smalinpečio kaimo ribų aprašymas

Gretimybė	Ribos aprašymas
1 - 2	510780010001, 512880010003
2 - 3	Kerta geležinkelio linijos sklypą nr. 512880010003, 512800040039, kerta krašto kelią nr. 183, 512870010006, 512870010003
3 - 4	512870010003
4 - 5	512870010003, kerta krašto kelią nr. 183, 512870010006, 512800040032
5 - 6	512800040032, 510700040016 (i.s.), 510770010028, 510700040016 (i.s.), kerta upę Pilvė, 510700040009 (i.s.)
6 - 7	510700040327 (i.s.), 510700040337 (i.s.), 510700040338 (i.s.), 510700040018 (i.s.), 510700040010 (i.s.)
7 - 8	510700040114 (i.s.)
8 - 9	510700040308 (i.s.)
9 - 10	LVŽ, 510700040335 (i.s.), LVŽ, kerta upę Pilvė, 510700040112 (i.s.), 510700040113 (i.s.), LVŽ
10 - 1	510700040013, kerta rajoninį kelią nr. 2621, 510770010028, 510700040111, 510700040315, 512800040016 (i.s.), 512800040008 (i.s.), 512800040028 (i.s.), LVŽ, 512800040022 (i.s.), 512800040038, 510770010028, kerta geležinkelio linijos sklypą nr. 510780010001

86 lentelė. Stainiškės kaimo ribų aprašymas

Gretimybė	Ribos aprašymas
1 - 2	511000020143, 511000020310, LVŽ, 395300010626 (i.s.), 511000020088, LVŽ, kerta upę Višakis, 840500050051 (i.s.), 840500050149 (i.s.), 840500050107 (i.s.)

2 - 3	LVŽ, kerta upę Višakis, 511000020307, 511000020243 (i.s.), 511000020350,
3 - 4	511000020350, 511000020089 (i.s.), 511000020244,
4 - 5	511000020244, LVŽ, 511000020098, 511000020096, 511000020253, 511000020143
5 - 1	511000020143

87 lentelė. Stepkiškės kaimo ribų aprašymas

Gretimybė	Ribos aprašymas
1 - 2	511000020201, 511000020198, 511000020076, LVŽ, kerta upę Višakis,
2 - 3	841500040025 (i.s.), 841500040023 (i.s.), 841500040203 (i.s.), 841500040043 (i.s.), 841500040045 (i.s.), 841500040124 (i.s.), 841500040094 (i.s.), 841500040090 (i.s.), 841500040125 (i.s.)
3 - 4	LVŽ, kerta upę Višakis, 511000020277, 511000020336, 511000020355, 511000020070 (i.s.), 511000020190, LVŽ, 511000020191, 511000020117, 511000020019 (i.s.), 511000020051 (i.s.), LVŽ
4 - 1	511000020069 (i.s.), 511000020149 (i.s.), LVŽ, 511000020201

88 lentelė. Šakmušio kaimo ribų aprašymas

Gretimybė	Ribos aprašymas
1 - 2	511000030049, 511000030172, 511000030379, 511000030150, 511000030262, 511000030204, 511000030181, 511000030052, 511000030124, 511000030054, 511000030380 (i.s.), LVŽ
2 - 3	511000020328
3 - 4	511000020328, 511000020214, 511000020121, 511000020273, 511000020155, 511000020320, 511000020224, 511000020120, 511000020262, 511000020367, 511000020165, 511000020368, 511000020257, 511000020261, 511000020263, LVŽ, 511000020404 (i.s.), 511000020167, 511000020175, 511000020035 (i.s.), 511000020395, LVŽ, 511000020208 (i.s.), LVŽ, 511000020199, LVŽ, 511000030136, 511000030101, LVŽ
4 - 5	LVŽ, 511000030269, 511000030302, 511000030264
5 - 6	511000030264, 511000030388, 511000030263, 511000030388
6 - 1	511000030388, 511000030326, LVŽ, 511000030387, 511000030049

89 lentelė. Šalniškės kaimo ribų aprašymas

Gretimybė	Ribos aprašymas
1 - 2	510700040213 (i.s.), 510700040009, LVŽ, 510700040009
2 - 3	510700040009, LVŽ, kerta upę Pilvė, 510700040016, 510700040152, 510700040321, 510700040238, 512800040032 (i.s.), 510700040236, 510700040354, 510700040153, 510700040160
3 - 4	510700040205 (i.s.), LVŽ, 510700040268, 510700040204 (i.s.)
4 - 5	510700040015, kerta upę Pilvė, 510700040015
5 - 1	510700040015, 510700040352, 510700040308 (i.s.)

90 lentelė. Šerninės kaimo ribų aprašymas

Gretimybė	Ribos aprašymas
1 - 2	510700010428, 510700010429
2 - 3	510700010430, LVŽ, 510700010051, 510700010004, 510700010002, 510700010382
3 - 4	510700010382, 510700010131, 510700010087, 510700010050
4 - 1	510700010050, 510700010042, 510700010044, 510700010043, 510700010461, 510700010462, 510700050253 (i.s.), 510700010381, 510700050253 (i.s.), 510700010051, 510700010430, 510700010429, 510700010428

91 lentelė. Šiaudadūšės kaimo ribų aprašymas

Gretimybė	Ribos aprašymas
1 - 2	511000030002, LVŽ, 511000030002
2 - 3	511000030002, LVŽ, 511000030002, 511000030187
3 - 4	511000030187, LVŽ, 511000030141, 511000030378, 511000030144, 511000030171
4 - 5	511000030171, LVŽ, 511000030169 (i.s.), LVŽ, 511000030143, 511000030028 (i.s.), LVŽ, kerta upę Jūrė
5 - 1	511000030197 (i.s.), 511000030080 (i.s.), 511000030065 (i.s.), 511000030224 (i.s.), LVŽ, 511000030237 (i.s.), 511000030039 (i.s.), 511000030037 (i.s.), 511000030041 (i.s.)

92 lentelė. Šliurpkiškės kaimo ribų aprašymas

Gretimybė	Ribos aprašymas
1 - 2	511000030041
2 - 3	511000030041, 511000030037, 511000030039, 511000030237, LVŽ, 511000030224, 511000030065, 511000030080, 511000030197
3 - 4	511000030197, LVŽ, 511000030223, 511000030259, 511000030083 (i.s.), 510580010001 (i.s.)
4 - 1	511000030080, 510580010001 (i.s.), 511000030115, 511000030333, 511000030340, 511000030036, 511000030040, 511000030073 (i.s.), 511000030041

93 lentelė. Tarputiškės kaimo ribų aprašymas

Gretimybė	Ribos aprašymas
1 - 2	511600010041, 511600010042, 511600010035, 511600010050, 511600010043, 511600010014, 511600010073, 511600010023, 511600010076, LVŽ, 511600010025, 511600010027, 511600010026, 511600010036, 511600010080, 511600010215, 512600010146 (i.s.), LVŽ, 511600010170 (i.s.), 511600010171 (i.s.), LVŽ, 511600010053, 511600010164
2 - 3	511600010164, LVŽ, 511600010183, LVŽ, 511600010181 (i.s.), 511600010060 (i.s.), 511600010078 (i.s.), 511600010074 (i.s.), 511600010150, 511600010022

3 - 1	511600010022, 511600010016, 511600010013 (i.s.), LVŽ, 511600010032, 511600010041
-------	--

94 lentelė. Timinčiškės kaimo ribų aprašymas

Gretimybė	Ribos aprašymas
1 - 2	514400040155
2 - 3	514400040155
3 - 4	514400040155, LVŽ, 514400040155
4 - 5	514400040155, LVŽ, kerta upę Jūrė, 512800010015 (i.s.), 512800010194 (i.s.), 512800010223 (i.s.), 512800010025 (i.s.), 512800010018 (i.s.), 512800010231 (i.s.)
5 - 6	512800010158 (i.s.), LVŽ, kerta upę Jūrė, 514400040155, LVŽ, 514400040053, 512800010090, LVŽ, kerta upę Jūrė, 512800010008 (i.s.)
6 - 7	512800010252 (i.s.), 512800010092 (i.s.), 512800010017 (i.s.), LVŽ, 512800010088 (i.s.), 512800010152 (i.s.)
7 - 8	512800010152 (i.s.), 512800010060 (i.s.), 512800010209 (i.s.), 512800010065 (i.s.)
8 - 1	LVŽ, kerta upę Jūrė, 512800010086, 514400040040, 512800010043 (i.s.), 514400040067 (i.s.), 514400040155

95 lentelė. Trakiškės kaimo ribų aprašymas

Gretimybė	Ribos aprašymas
1 - 2	514400040031. LVŽ, 514400040039
2 - 1	514400040039, 514400040139 (i.s.), 514400040031

96 lentelė. Ubagovienos kaimo ribų aprašymas

Gretimybė	Ribos aprašymas
1 - 2	511000020016, 511000020030, 511000020009, 511000020245, LVŽ, 511000020244 (i.s.), 511000020028
2 - 3	511000020028, 511000020002, 511000020061, 511000020063, 511000020062, 511000020064
3 - 4	511000020064, 511000020033, 511000020024
4 - 5	511000020024
5 - 6	511000020024, 511000020033, 511000020361, 511000020213, 511000020219, 511000020062, 511000020063, 511000020061, 511000020048, 511000020225, 511000020188, 511000020032
6 - 1	511000020032, 511000020030, 511000020016

97 lentelė. Utalinkos kaimo ribų aprašymas

Gretimybė	Ribos aprašymas
1 - 1	510700070037 (i.s.), 510700070042, 510700070013, 510700070037 (i.s.), LVŽ, 510700070043, 510700070036 (i.s.), 510700070018, 510700070016, 510700070018, 510700070048, 510700070036 (i.s.), LVŽ, 510700070037 (i.s.)

98 lentelė. Utalinos kaimo ribų aprašymas

Gretimybė	Ribos aprašymas
1 - 2	510700070036
2 - 3	510700070036
3 - 4	510700070036
4 - 5	510700070036, LVŽ, 510700070037
5 - 6	510700070037
6 - 7	510700070037
7 - 1	510700070037, 510700070052, 510700070041, 510700070053, 510700070037, kerta rajoninį kelią nr. 2606, 516670010004, 516600040039, 516600040047, 516600040026, kerta rajoninį kelią nr. 2606, 516670010004, 510700070037, kerta rajoninį kelią nr. 2606, 510770010007, 510700070005, 510700070038, LVŽ, 510700070039, 510700070021, kerta rajoninį kelią nr. 2606, 510770010007, 510700070020, 510700070036

99 lentelė. Užbalių kaimo ribų aprašymas

Gretimybė	Ribos aprašymas
1 - 2	514000050057 (i.s.), 510700030278, 510700030284, 510700030077, 510700030105, 510700030113, 514000050057 (i.s.), 510700030113, 510700030121, 510700030128, 510700030418
2 - 3	510700030418, 510700030417, 510700030171 (i.s.), 510700030123, 510700030405 (i.s.), 510700030136 (i.s.), 510700030219 (i.s.), 510700030093 (i.s.), 510700030012 (i.s.), kerta krašto kelią nr. 230, 510770010010
3 - 4	510770010010, kerta krašto kelią nr. 230, 510700030435
4 - 1	510700030435, 510700030024, 510700030321, 510700030296, 510700030429 (i.s.), LVŽ, 510700030096, LVŽ

100 lentelė. Valaitiškės kaimo ribų aprašymas

Gretimybė	Ribos aprašymas
1 - 2	510700040114
2 - 3	510700040010, 510700040018, 510700040338, 510700040327
3 - 4	510700040327, LVŽ, 510700040328, 510700040325, 510700040213, LVŽ
4 - 1	510700040024, 510700040308 (i.s.), 510700040011, 510700040114

101 lentelė. Vandenių kaimo ribų aprašymas

Gretimybė	Ribos aprašymas
1 - 2	519200020034 (i.s.), LVŽ, 519200020112 (i.s.), 519200020079 (i.s.), 519200020013 (i.s.), 519200020038 (i.s.), 519200020016 (i.s.), 519200020054 (i.s.)
2 - 3	519200020120 (i.s.), 519200020011 (i.s.)
3 - 4	519200020011 (i.s.), 519200020077 (i.s.), 519200020062 (i.s.), 519200020090 (i.s.)

4 - 5	LVŽ, 510100010135 (i.s.), 510100010079, kerta rajoninį kelią nr. 2630, 510170010001, 519270010001, 519200020063, 519200020169, 510100010172 (i.s.), 519200020019, 510100010172 (i.s.)
5 - 1	519200020142 (i.s.), 519200020168, 519200020167, 519200020142 (i.s.), 519200020147, 519200020116, 519200020115, 519200020117, 519200020180, 519200020033, 519200020179, 519200020005, 519200020166, kerta rajoninį kelią nr. 2630, 510170010001, 519200020039 (i.s.), LVŽ, kerta upę Višakis

102 lentelė. Višakio Rūdos kaimo ribų aprašymas

Gretimybė	Ribos aprašymas
1 - 2	LVŽ, kerta upę Višakis, 519200010183 (i.s.), LVŽ
2 - 3	LVŽ, 519200010126 (i.s.), 519200010366 (i.s.)
3 - 4	845100030165 (i.s.), 519200010390, 519200010224, 519200010225, 519200010055, 519200010147, 519200010146, 519200010147, 519200010459, 519200010020, 845100030165 (i.s.), 519200010116, 845100030165 (i.s.), 845100030166 (i.s.), 519200010463, 845100030166 (i.s.), 519200010385, 519200010129, 519200010386, 845100030166 (i.s.), kerta rajoninį kelią nr. 2602, 519270010004, 519200010291, 845100030093 (i.s.), LVŽ, 845100030090 (i.s.), 519200010289
4 - 5	519200010289, 519200010290, 519200010289, LVŽ, kerta upę Skarlupis, 519200010334, 519200010257, 519200010450, 519200010286, 519200010380
5 - 6	519200010380, 519200010431, 845100030090 (i.s.), LVŽ, 845100030164 (i.s.), LVŽ, 519200020066, LVŽ, 845100030163 (i.s.), 519200020048, 519200020143, 519200020159, 519200020021, 519200020010, 519200020027, 519200020028, 519200020010, LVŽ
6 - 7	519200020034 (i.s.), 519200020010
7 - 8	519200020010, LVŽ, kerta upę Višakis, 519200020089 (i.s.), 519200020121 (i.s.), 519200020006 (i.s.), 519200020001, kerta rajoninį kelią nr. 2630, 519270010001, 519200020042 (i.s.), LVŽ, 519200020001, 519200020148, 519200020001, 519200020023, 519200020024, 519200020087, 519200020086, 519200020088, 519200020070
8 - 9	519200020070, LVŽ, 519200020070, 519200020007, 519200010067, 519200010210 (i.s.), 519200010374, 519200010210 (i.s.)
9 - 10	519200010316 (i.s.), LVŽ, 519200010100 (i.s.), 519200010196 (i.s.), 519200010474 (i.s.), 519200010354 (i.s.), LVŽ, 519200010442 (i.s.), LVŽ, kerta upę Judrė, kerta rajoninį kelią nr. 2602, 519270010007, 519200010341 (i.s.), LVŽ, 519200010231 (i.s.), 519200010364 (i.s.), 519200010235 (i.s.)
10 - 11	519200010235 (i.s.), 519200010443 (i.s.), LVŽ, 519200010114 (i.s.), 519200010167 (i.s.), 519200010199 (i.s.)
11 - 1	519200010304 (i.s.), LVŽ, 519200010296 (i.s.), 519200010011 (i.s.), LVŽ, 519200010249 (i.s.)